

# LİMAN

İzmir Dokuz Eylül Üniversitesi Tınaztepe kampüsünde bulunan proje alanı, 3 tarafı kütüphane ile çevrili bir diğer tarafı ise otopark olması ile kapalı bir alan içerisinde kalmıştır. Ancak bu alan çevresinde bulunan durak, kampüs içi ana yol, mühendislik fakülteleri ve yakınındaki öğrenci aktivite merkezi ile aslında her gün önünden geçen gerekse durulan ancak henüz farkedilmeyen bir liman konumundadır.

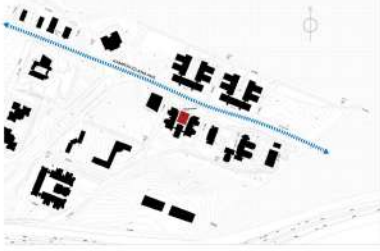
Mimarlık fakültesinin hemen ortasında kampüsün ise ana yol aksı paralelinde bulunan bu alanın hem tüm kampüse hem de mimarlık fakültesine hizmet verebilen bir alan olması için iki farklı avluya sahip olacak şekilde bir buluşma noktası olarak tasarlandı. 1. Avlu hem ilerde yapılacak planlanan merdivenin, kentin ile geçişini hem de mimarlık ve şehir bölge planlama bölümü öğrencilerini karşılayacak şekilde oluşturuldu. 2. Avlu ise, ilerde yayalaşması planlanan etkileşim alanının, proje alanı ile öndeki kampüs içi ana yol'a kadar olan aks'ın (sert zeminin farklılaştırılması önerisi ile) kampüs'ün diğer bölümlerindeki öğrencileri karşılayacak şekilde tasarlandı. Genel olarak avlu çok amaçlı kutu ve kafe ile çeşitli aktivitelerin yapılması amaçlanarak insanların karşılaşma ve tanışma mekanı olması hedeflenmiştir.

Yeşil örtü fikri ise kampüs'e geniş açıdan bakıldığında kuzey ve güney tarafında bulunan ağaçlık alanın içerisindeki konumunu güçlendiren nitelikte olması amaçlanmıştır.

\*Proje alanı içerisinde bulunan 1 ağaçtan taşınması dışında atıldıkları diğer ağaçların koruyacak şekilde önemi geliştirilmiştir.



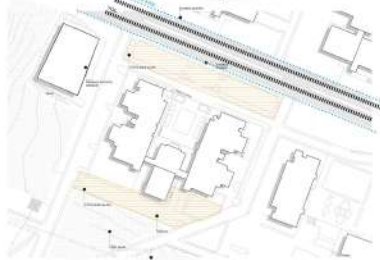
Proje Alanı



Yakın Çevre



Etkileşim Alanı İlişkisi



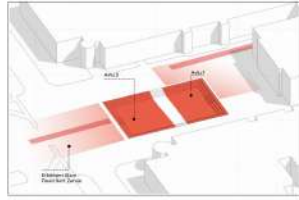
Geçiş Aksları ve Yeşil Aks



Yeşil Doku

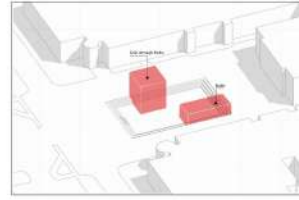


AVLULAŞMA



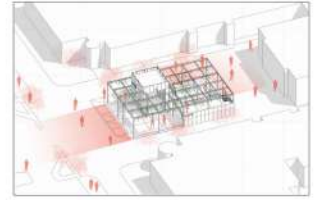
İki farklı avlulaşma fikri ile kampüs'ün buluşma noktası haline gelip öğrencilerin rahatça oturup sohbet edebileceği karşılıklı tanışacakları müzik dinleyip dans edebilecekleri bir kurgu tasarlandı.

PROGRAM



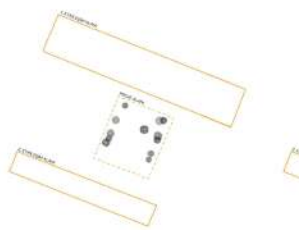
Sergi, Konser, Atölye, Juri, Toplantı, Sinema... gibi aktivitelerin yapılabileceği bir mekan ve katlarını cam kurgusu ile her iki avluya hizmet edebilen kafe tasarlandı.

LİMAN

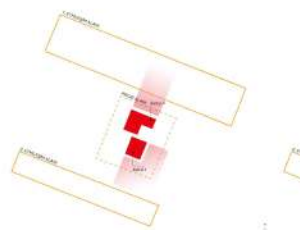


Tüm güzel aktivitelerin sonunda farkedilen Liman bütün kampüs'ün güzel buluşma alanı heyecanlı karşılaşmalarına haline gelmesi hedeflendi.

1-Proje Alanı ve Mevcut Ağaçlar



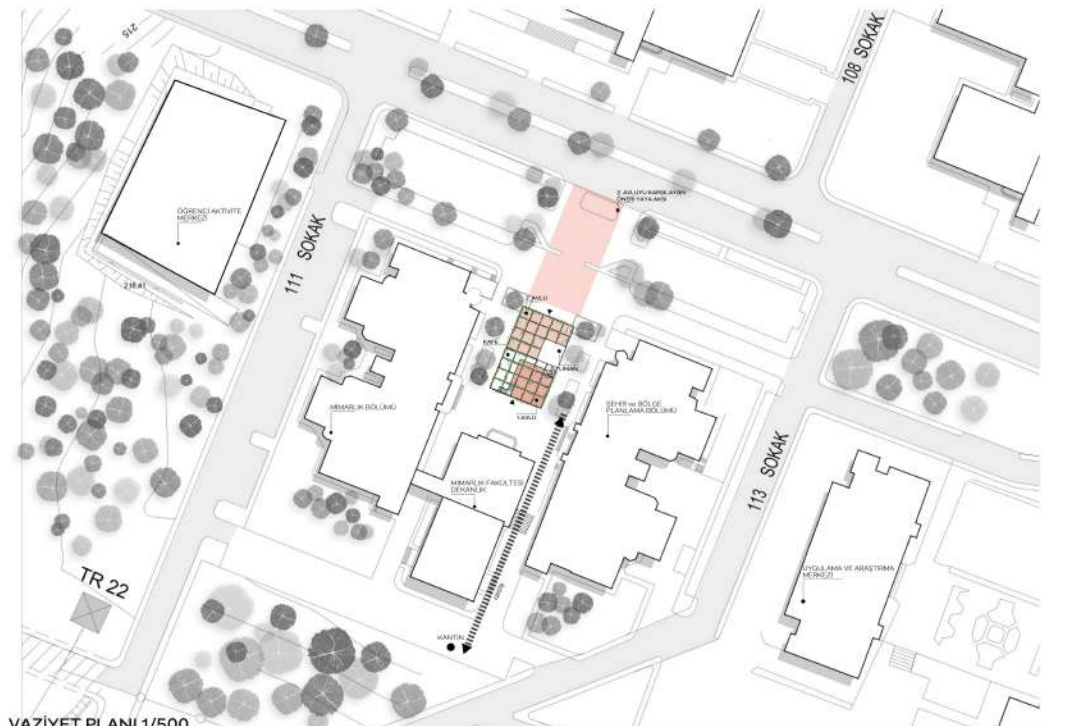
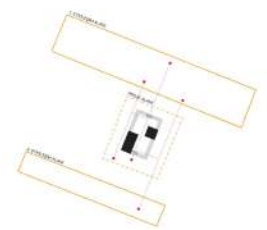
2-Etkileşim Alanları ile Avlu İlişkisi



3-Proje Alanına Konumlanan Kütüphaneler



4-Geçişler



VAZİYET PLANI 1/500

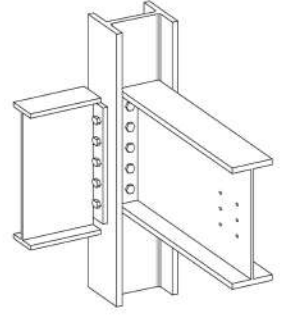
# Cumhuriyetin 100. Yılında Tasarımla Düşünmek



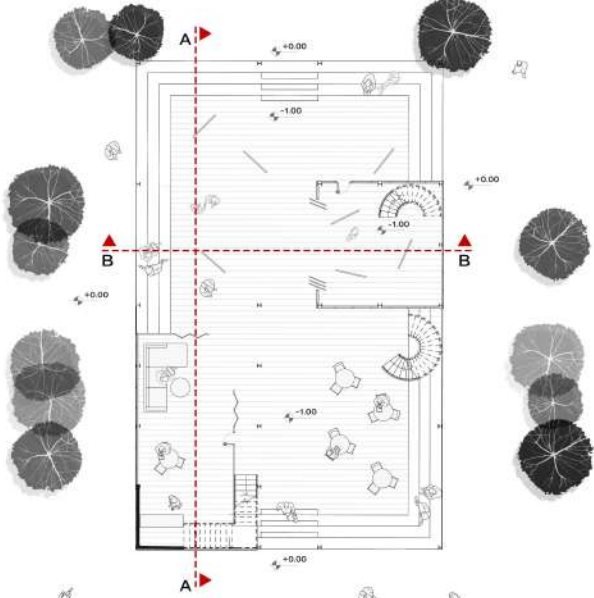
AVLU KULLANIM SENARYOSU 2



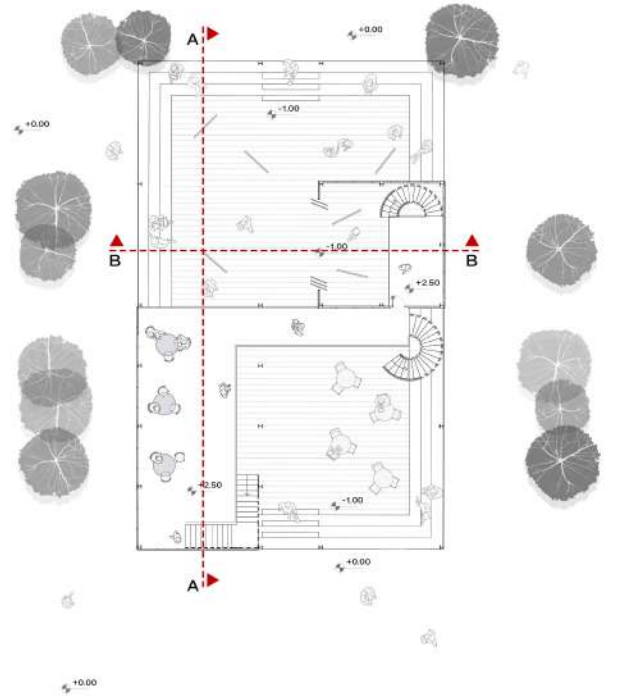
AVLU KULLANIM SENARYOSU 1



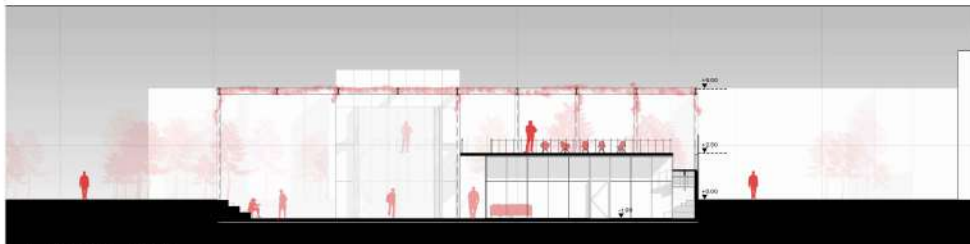
ÇELİK BİRLEŞİM DETAY



ZEMİN KAT PLANI 1/100



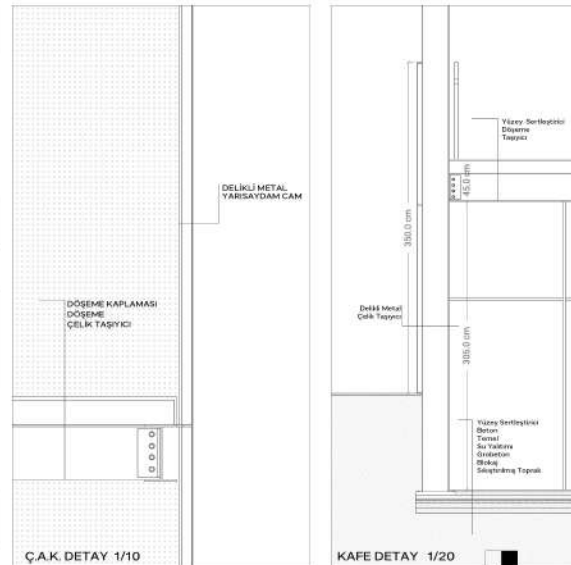
1.KAT PLANI 1/100



A-A KESİTİ 1/100



B-B KESİTİ 1/100



Ç.A.K DETAY 1/10



KAFFE DETAY 1/20