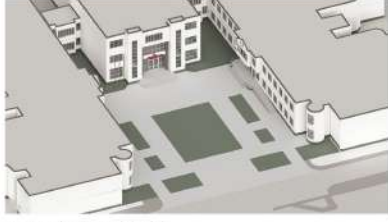


ALAN YAKLAŞIMI



SERT ZEMİN - ALAN İLİŞKİSİ



KORUNMASI PLANLANAN YEŞİL DOKU



YUMUŞATILMIŞ ZEMİN KENARLARI İLE ANA KORDİRONUN OLUŞUMU

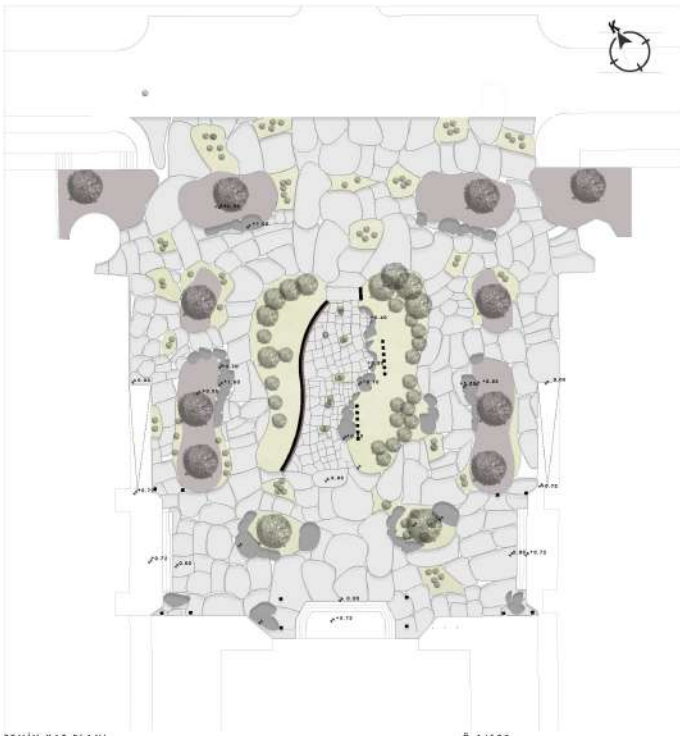


## CUMHURİYET KORİDORU

Alana yönelik analizler sonucunda mimarlık fakültesinin önünde bulunan zemine alanın bir koridor şeklinde çalışıp ilk giriş kısmında 'GELENEKTEN GELECEĞE 100 YILLIK MİRAS' adlı tarihi anlatım köşesi oluşturulmuştur. İkinci bölgede yarı açık segi alanı olarak bırakıp mimarlık fakültesinin işlevince kullanılması planlanmaktadır. Yapı malzemesi olarak pınza taş kullanılması planlanmaktadır.



ÖN GÖRÜNÜŞ



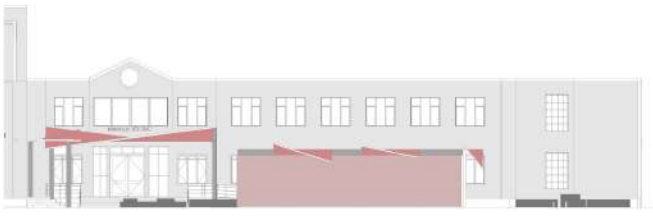
ZEMİN KAT PLANI

Ö:1/100



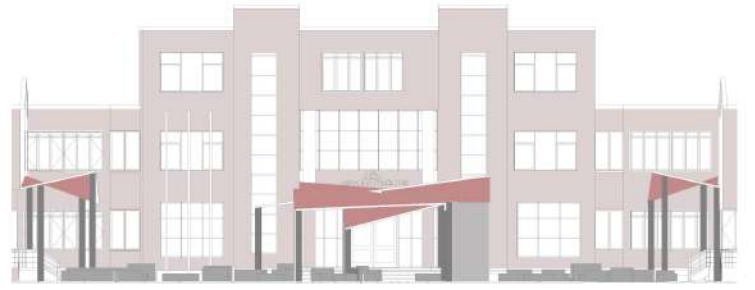
VAZİYET PLANI

Ö:1/200



A-A KESİTİ

Ö:1/100



B-B KESİTİ

Ö:1/100



Koridorun ana direkleri ponza taşının öğütülüp kalıplanması ile oluşturulurken üst örtü birimi püskürtme yöntemi ile oluşturulmuştur.

## PONZA TAŞININ FARKLI İŞLEVLER İÇİN KULLANIMI



UZANMA BİRİMİ



OTURMA BİRİMİ



ARA MASA BİRİMİ

