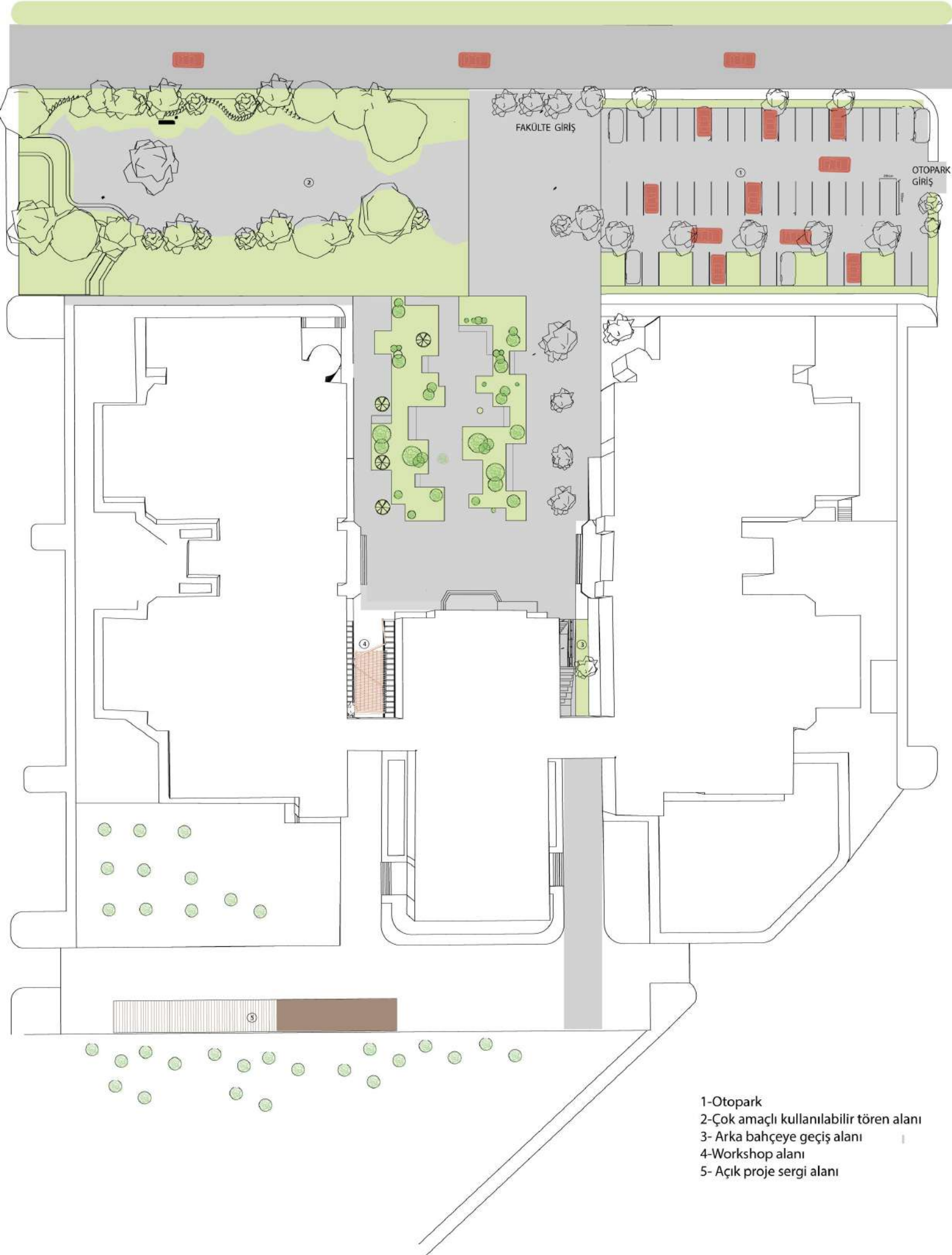


DOKUZ EYLÜL ÜNİVERSİTESİ MİMARLIK FAKÜLTESİ ULUSAL ÖĞRENCİ TASARIM YARIŞMASI 5-  
MİMARLIK FAKÜLTE'SİNİN GİRİŞ VE TÖREN ALNIN YENİDEN PLANLANMASI

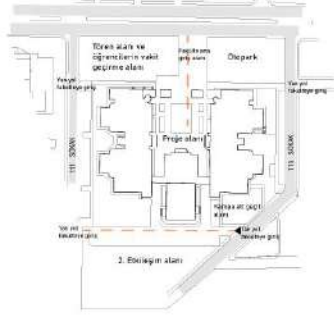


- 1-Otopark
- 2-Çok amaçlı kullanılabilir tören alanı
- 3- Arka bahçeye geçiş alanı
- 4-Workshop alanı
- 5- Açık proje sergi alanı

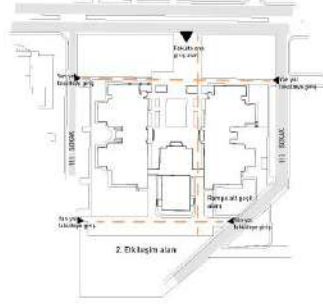


# DOKUZ EYLUL UNIVERSITESI MIMARLIK FAKULTESI ULUSAL ÖĞRENCİ TASARIM YARIŞMASI 5- MİMARLIK FAKÜLTE'SİNİN GİRİŞ VE TÖREN ALNIN YENİDEN PLANLANMASI

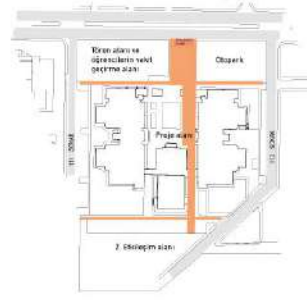
## 1 Mevcut Ana Giriş Sorunu



## Ana Girişten Gelen Sirkülasyonun Çözümü



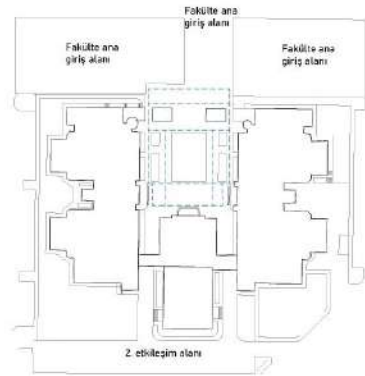
## Çözümün Uygulama Kısmı



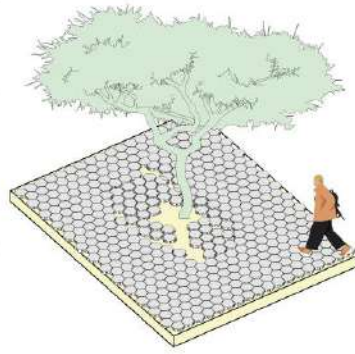
## Ana Sirkülasyon Aksı

Ana girişten gelen insan sirkülasyonu ve alanı kullanılar için fakülte içerisine girerken yürüyüş alanının kesildiği ve sekete uğradığı saptanmıştır. Bu duruma çözüm olarak için arka etki alanına alanına geçişi için proje aşamasındaki durumu da göz önünde bulundurularak ana sirkülasyonun belirlediğimiz aks üzerine taşıyarak ana girişten fakülte arkasına kadar kesintisiz bir sirkülasyon belirlenmiştir ve alanın daha verimli kullanılmasını sağlamıştır.

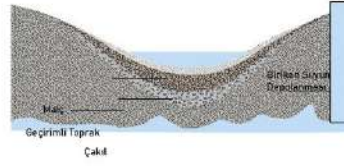
## 2 Düzensiz Yağmur Giderleri



## Geçirgen Olacak Zemin Döşemesi

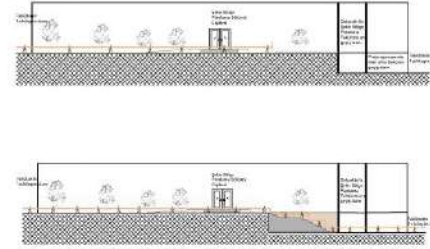


## İzmir'de Uygulanan Sünger Zemin Uygulaması



Fakülte içerisinde düzensiz yerleştirilen yağmur giderlerinin kullanıcılar için ve zemin döşemesinde ve zemin üzerinde düzensiz bir görünüm oluşturmaktadır bunun için zemin döşemelerinde zemin malzemesi arasında 6mm açıklık kalacak şekilde yerleştirilerek zeminin geçirgen olması için çözüm üretilmiştir. İzmir'de yeni uygulanmaya başlanan Sünger Zemin uygulaması ile desteklenmesi düşünülmüştür.

## 3 Arka Bahçeye Geçiş Önerisi

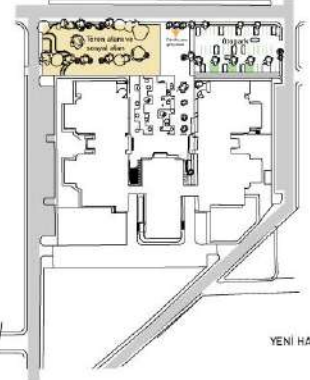


Ana girişten ve fakülte içerisinden gelen insan sirkülasyonunu halihazırda uygulama aşamasında olan projeyi destekleyerek ana sirkülasyon ile birleştirilmiştir.

## 4 Mevcut Alandaki Düzensiz Araç Parkı



## Alternatif Çözüm Önerisi



## Otopark Alanının Düzenlenmesi

1. diagramda google mapsten aldığımız görüntüde düzensiz araç yerleşimi sorunu bulunmaktadır ve araçların fakülte içerisini işgal ettiği ve öğrencilerin alanı verimli kullanmasında sorun oluşturmaktadır. 2. diagramda çözüm olarak sağ tarafın sadece otopark olarak kullanılmasını daha kullanışlı ve alanın daha düzenli kullanılmasını sağlayacaktır. Fakültenin uygun bir tören alanı olmadığı için iptal edilen sol taraftaki otopark alanı ise tören alanı ve öğrencilerin vakit geçirebileceği bir alan olarak çözüm üretilmiştir.



WORKSHOP ALANI



TÖREN ALANI



ARKA BAHÇEYE GEÇİŞ ALANI



OTOPARK



PROJE ALANI



TÖREN ALANI



TÖREN ALANI



TÖREN ALANININ YOL İLE BAĞLANTISININ KESİLMESİ DEMİR LEVHA