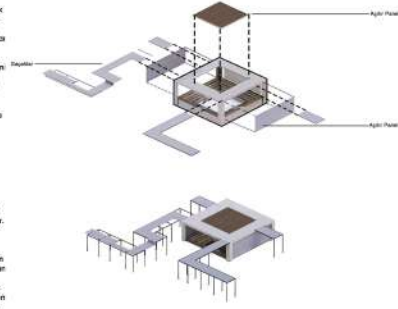
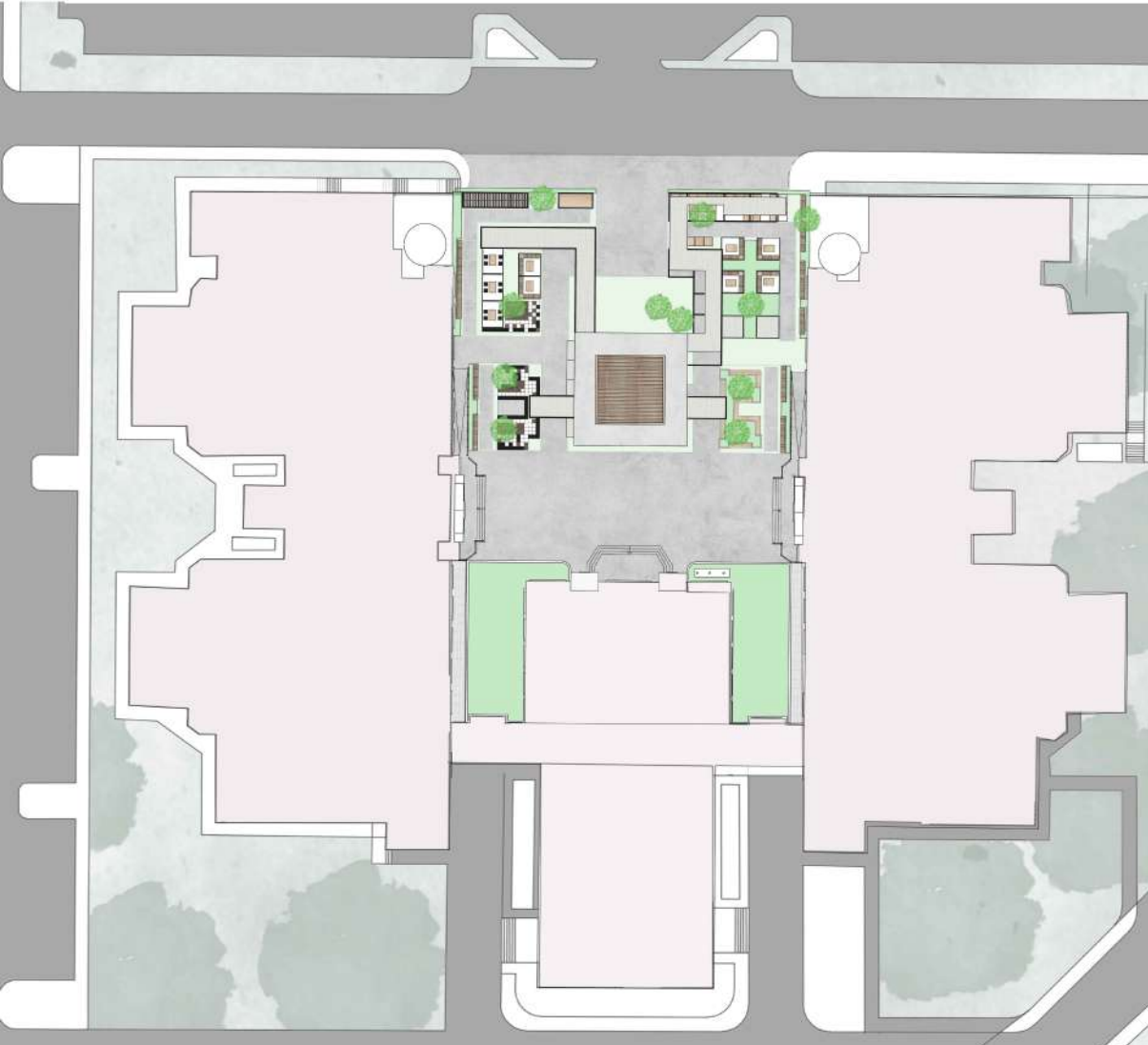


Tasarım senaryosu olarak giriş alanına üç farklı yerden girildiği için giriş alanının formülasyonu söz konusudur. Çift yönlü haliyle bir alana yönelmek ve orta noktaya yakın merkezi köşe kilitlenerek alanın odak noktası haline gelmesini amaçladık. Cumhuriyetin temeli (gücünü ve bilgini temeli eden ÖZ çeşitli etkinlikler, sergi, toplantılar ve açık alanlar için yeniden düzenlenmiş modüler yapılarına sahip çok işlevli bir alan haline dönüştürülmüştür. Merkezin etrafında öğrenciler ve ziyaretçiler arasında etkileşim ve kollektif yaşam alanları oluşturulmuştur. Bu yeni eğilimle açık ve kapalı alanlar duvarlar ile mekânlar arasındaki bir geçiş alanı yaratılmıştır. Mekânlardan zaman zaman, cembürlerle farklı yerlere ve bölümlere geçiş ve giriş biriktiren bağlayan duvarlar simgelediği gibi çeşitli noktalara ulaşabilmek amacıyla açılan bağlantıyı sağlar. Bu kalite mesh mekân ile gündüzleri doğal ışın geçmesine izin vererek akşam saatlerinde çeşitli gruplar oluşturup yönlendirici bir görev görür. Mekânların içerisinde farklı perspektifler sunar.

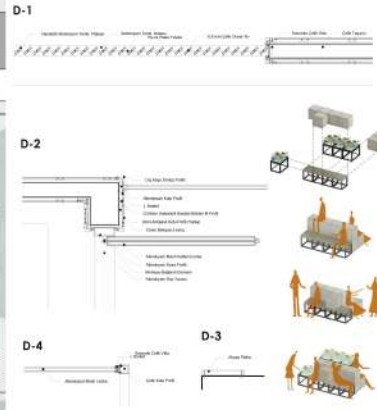
İle kollektif yaşam alanları öğrenci ihtiyaçlarına göre çözümlenmiştir, sergi alanları ve hafta etkileşim alanları oluşturularak geliştirilmiştir. Giriş koridorlarında bulunan eskiz duvarları ve alanlarında öğrencilerin beyin fırtınası yapabilecekleri, çizebilecekleri ve fikirlerini tartışabilecekleri alanlar ve çizim alanları. Mekânlere ulaşmak için yeni açılan alanlar ve hareketli mobilyalarla alanın düzenlenmesi istenmiştir. Giriş koridorlarında farklı grup etkileşimi için kolayca yeniden düzenlenebilecek modüler mobilyalar vardır. Giriş koridorlarında ve sokaklarında bulunan alanlar ile yeni bir alan yaratılmıştır. Bu alanlar mevcut durumda alan yaratılmış alanlarla kaplıdır. Ağaçların dipindeki peyzaj homojen yönlendirilerek olumlu bir etkileşim desteklenmiştir. Tüm bu alanlardan hareketle giriş alanına ve binalara giriş yapılır.



1-500 VAZİYET PLANI



1-20 SİSTEM KESİTLERİ



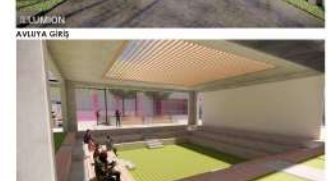
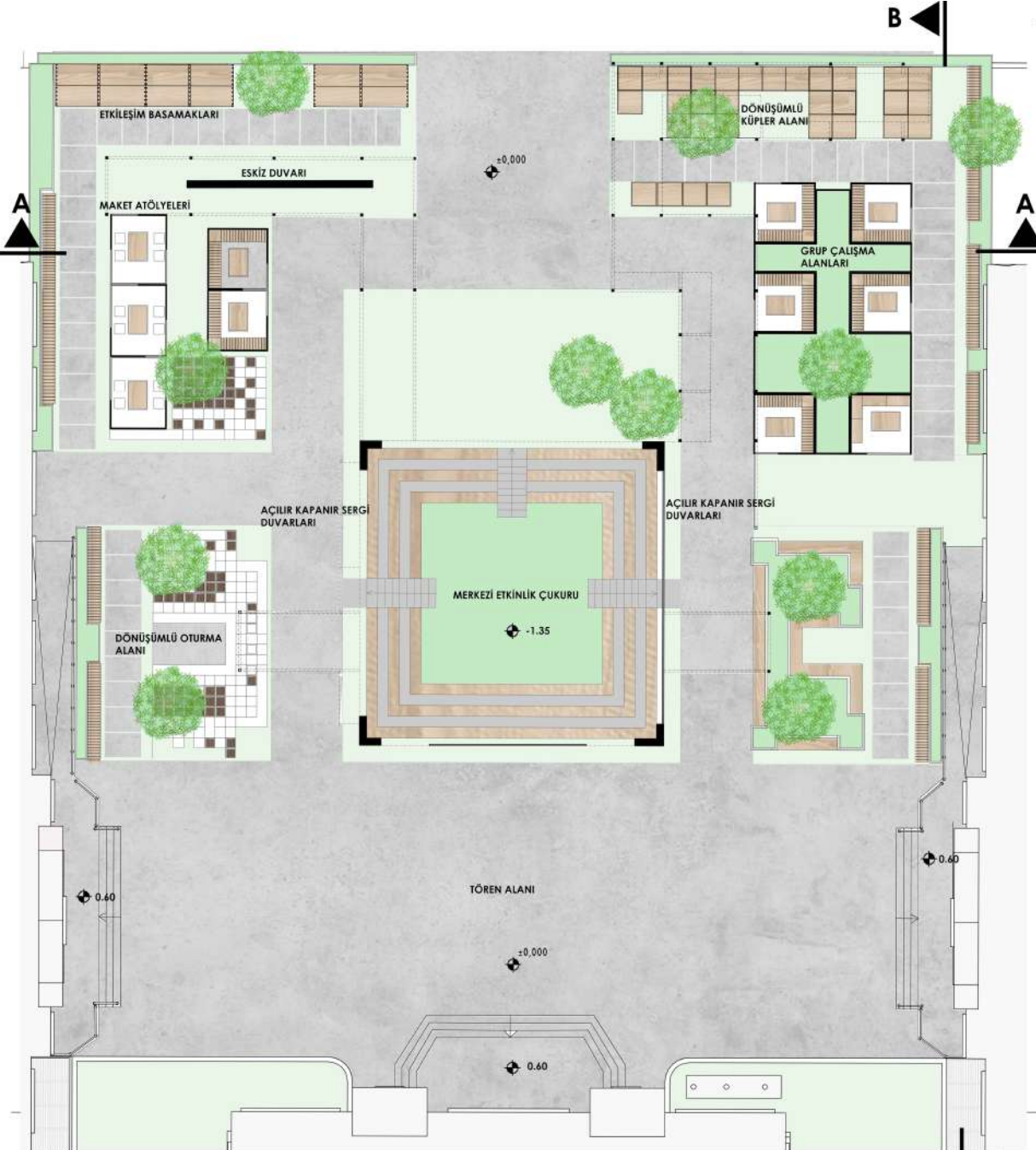
EKİLEŞİM BASAMAKLARI VE ESKİZ DUVARI



DÖNÜŞÜMLÜ OTURMA ALANI







1/100 PLANI

