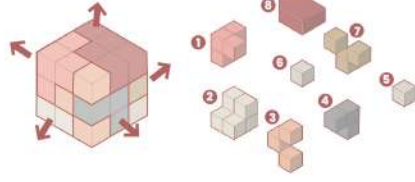


CUBISM PARK

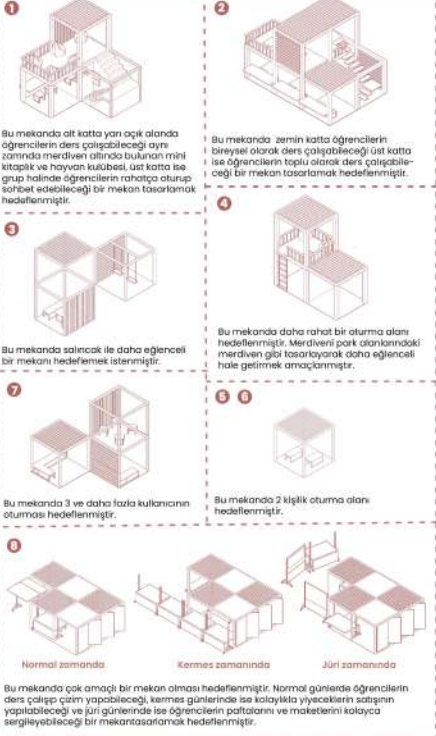
PROBLEM

Dokuz Eylül Üniversitesi Kampüsü çok fazla fakülte ve bölüm bünyesinde barındırmaktadır. Kampüsün ihtiyaçlarına bakıldığında açık ve yarı açık mekan eksikliği olduğu görülmektedir. Özellikle mühendislik ve mimarlık fakültesi tarafında çok yoğun öğrenci olmasına rağmen öğrencilerin açık alanda topluca oturup sohbet edebileceği ya da açık alanda sigara içebilecekleri bir alan bulunmamaktadır. Aynı zamanda mimarlık ve şehir bölge planlama bölümünün fakülte için ortak bir alan bulunmaması bahçenin de ortak kullanıma elverişsiz olması nedeniyle iki bölümün kaynaşması ve iletişim kurması bir o kadar zor durumda olduğunu tespit ettik.

KONSEPT

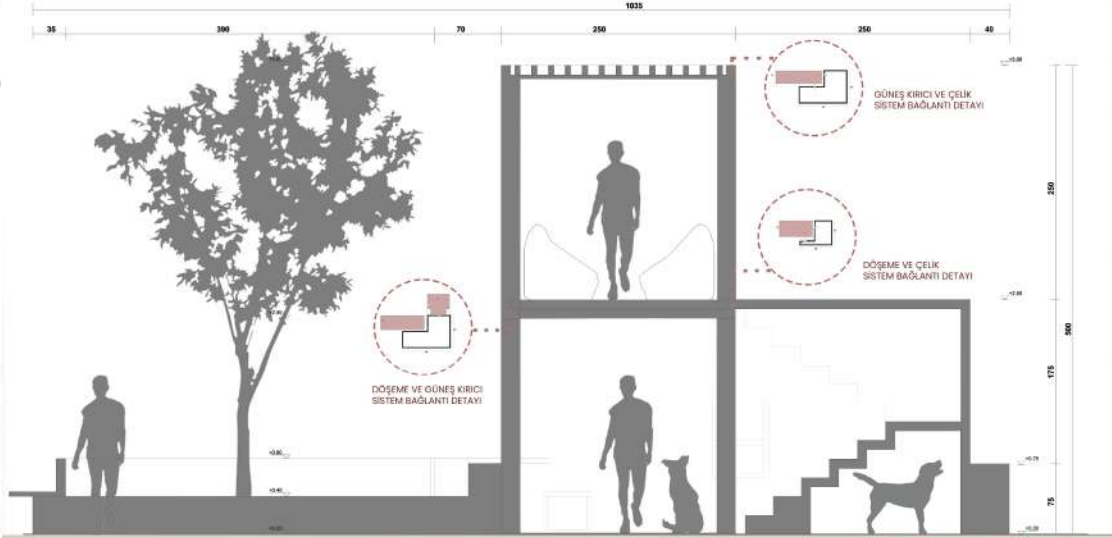
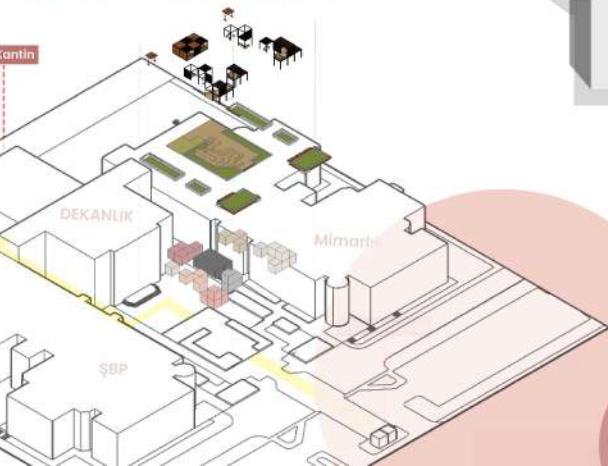


Tasarım kararını alırken kampüsün ihtiyaçlarına değindik. Konsept olarak bir küpü ele aldık ve bu küpü parçalara bölüp bunları mimarlık fakültesinin bulunduğu içine öğrencilerin oturabileceği mekânlar haline getirmeyi hedefledik. 2.5 m genişliğinde kapalı kulanarak bazı yerlerde güneş kırıcılarla açık yarı açık mekân oluşturmayı hedefledik.

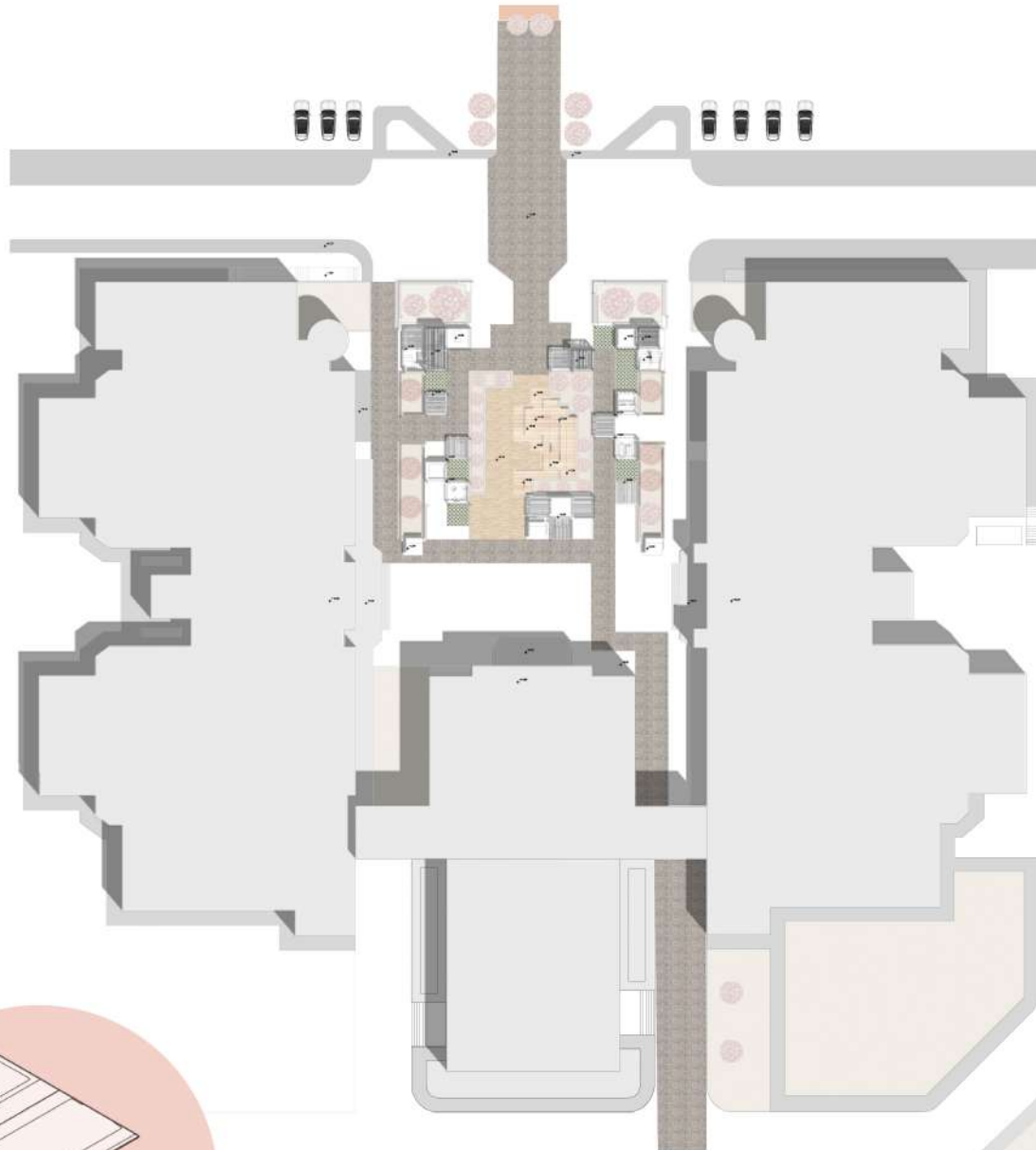


Amfibrin bulunduğu zemine 10 cm lik kat farası ile mekânı ayıracak aynı zamanda amfibrin yüksekliğini 40 cm olarak daha konforlu bir şekilde kullanıcıların oturmasını hedeflenmiştir. Amfide öğrencilerin toplu olarak sohbet edebilecekleri ve aynı zamanda kantinin yoğun olduğu zamanlarda öğrencilerin içeceklerini alıp burada daha rahat bir şekilde oturmasını hedeflenmiştir.

AKSONOMETRİK GÖSTERİM



SİSTEM KESİTİ



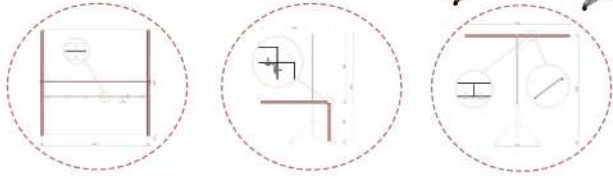
VAZİYET PLANI



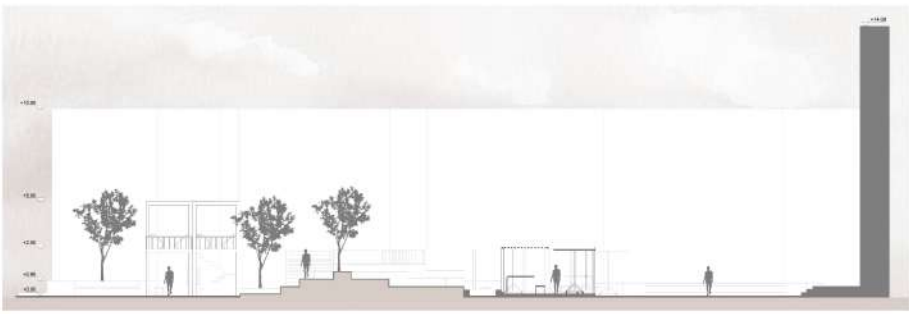
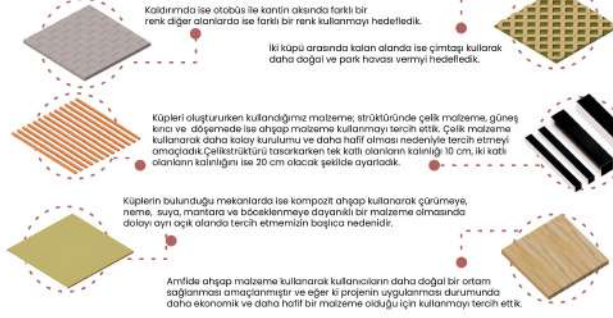
PORTATIF PANEL

Bu tasarıma yaparken fakülteren ihtiyacına yönelik panel tasarlamayı hedefledik. Panel 3 farklı şekilde dönüştürülebilir ve mekan için gereken ihtiyacı karşılayabilir. Öncelikle olarak gündüz güneğin yoğun olduğu saatlerde üst örtü olarak kullanılabilir. Fakülte'de her ay düzenlenen kermes gününde masaya dönüştürerek kermes için gerekli alan masaya ihtiyacı karşılayabilir.

Jüri haftasında havanın güzel olduğu günlerde açık mekanda jüri yapısını ya da hocanın sunum ya da ders öğretilmesi için gereken panellere dönüştürmesi hedeflenmiştir. Bir diğer mekan olarak ise dekanlıkta yapılan seniglerin zaman zaman bahçeye taşınması ya da yemeklerin burada panolarda seniglenmesi ve dayanıklı yapılar için alanın masa ihtiyacına karşılayabilir.



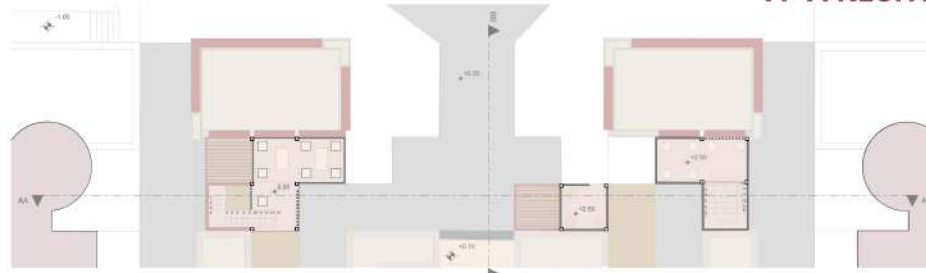
MALZEMELER



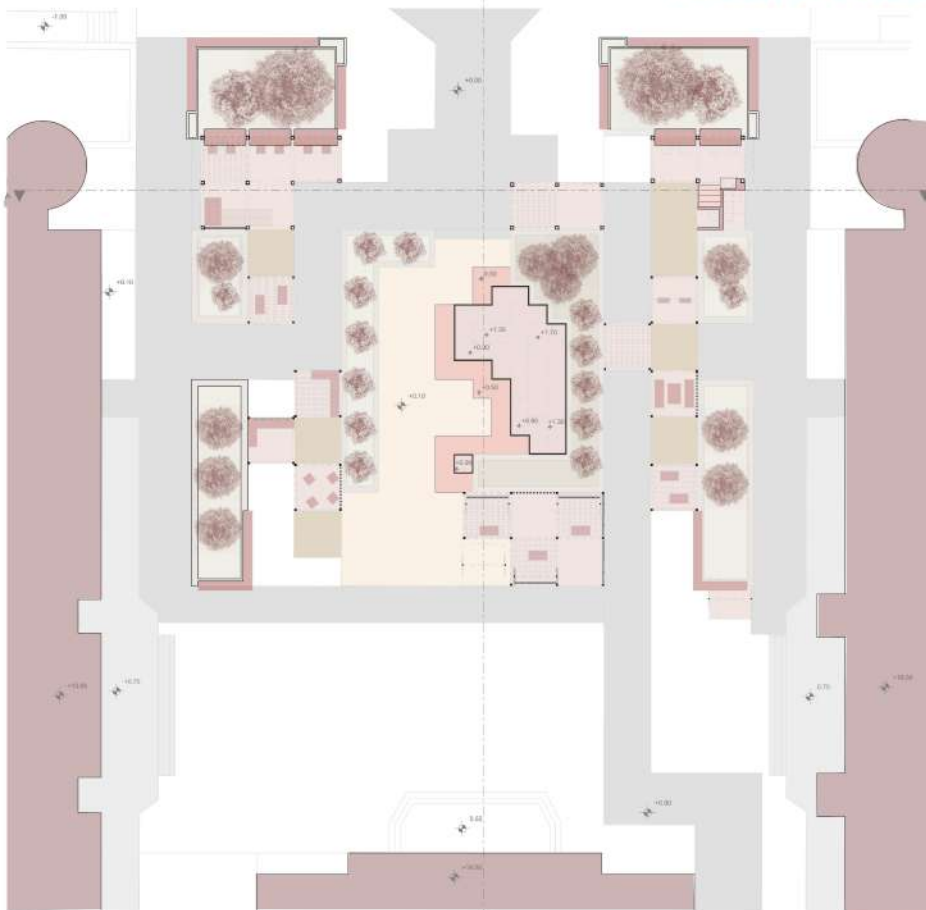
B-B KESİTİ



A-A KESİTİ



+2.50 KOT PLANI



+0.00 KOT PLANI

