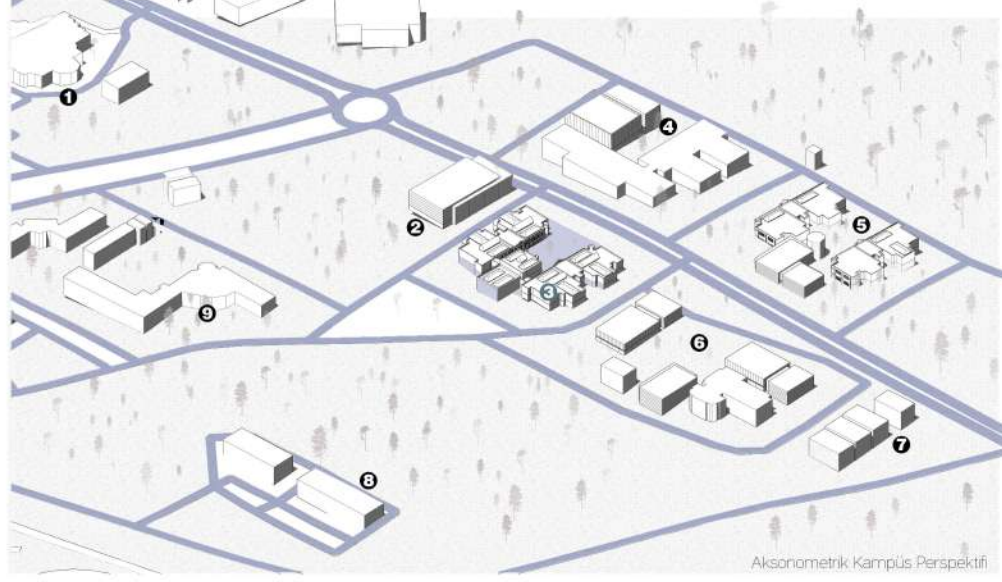


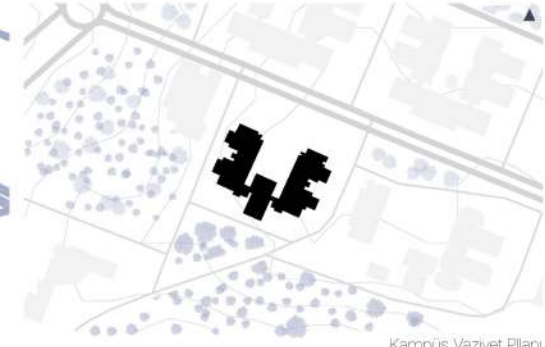
# KÜME

"Birardalık, milli birliğin temel taşıdır. Milletimizin fertleri arasındaki bu birlik, ülkemizi güçlü kılar ve her türlü zorluğun üstesinden gelmemizi sağlar."

- M. Kemal Atatürk



Aksometrik Kampüs Perspektifi



Kampüs Vaziyet Planı

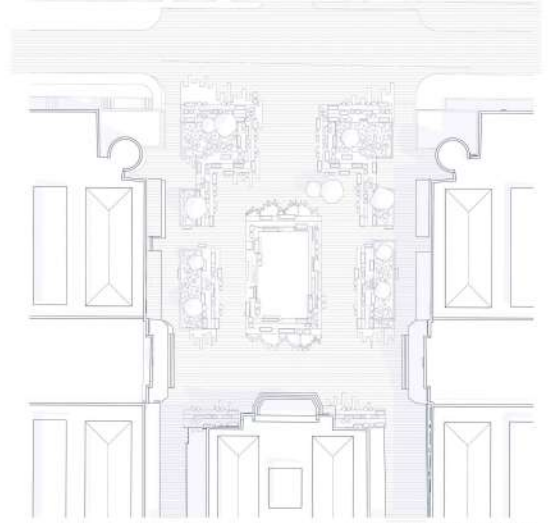
- 1) Öğrenci Merkezi 2) Aktivite Merkezi 3) Mimarlık Fakültesi 4) Mühendislik Fakültesi 5) Mühendislik Fakültesi  
6) Mühendislik Fakültesi 7) Laboratuvarlar 8) TeknoPark 9) Güzel Sanatlar Fakültesi



1/100 - AA Kestisi

Küme, kampüs yaşamındaki kullanıcıların gündelik ve spesifik durumlarına ve etkinliklerine bağlı esnek bir peyzaj önerir. Bu öneri yarışma bağlamında Dokuz Eylül Üniversitesi Mimarlık Fakültesi binaları arasındaki açık alan için önerilmekte, ileriki durumlarda diğer kampüs alanlarına sıyrıp yayılmasıyla açık alanların mekânsal olarak ortak dilde bir nitelik kazanmasını amaçlar. Bu yayılım, açık alan önerisindeki esnek, mobil ve sürdürülebilir malzeme kullanılarak üretilen 'kümbet' sayesinde gerçekleşir. Ayrıca, açık alanlara olan bu yayılım, mevcut dokuyu koruyarak, olabildiğince az müdahaleyle en yüksek mekânsal verimliliği artırmayı önerir. Bu sebeple, Mimarlık Fakültesi'nde bulunan ağaçların yanında, ağaçların bulunduğu tuğla peyzaj elemanları, mevcuttaki yeşil alanı tanımlayan zemin dokusu ve çalları da korunması amaçlanmıştır.

Bu bağlamda, mevcuttaki peyzaj dokusunu olabildiğince korurken, mimarlık fakültesi öğrencilerinin projeleri için sergi alanları, diğer fakülte bölümlerindeki öğrenciler için -güzel sanatlar fakültesi gibi- sanat eserlerini ve ürünlerini sergileyebilecekleri bir podiyum, ileride yapılabilecek olan workshop gibi etkinlikler için açık atölye alanları ve amfi tiyatro gibi kurgulanarak oluşan spor alanı kurgulanmıştır. Bu sayede eskiye birlikte oluşan, mevcutu yok etmeden eklenen, yorumlayan ve farklı kullanıcıların dahil edilmesiyle yeniden işlevlenen bir tasarım öngörülmüştür. Bu mimari bakış açısı, kapsayıcı ve herkesi benimseyici rol üstlenerek Cumhuriyet'in kapsayıcılığını bize tekrardan hatırlatmakta ve bu sayede, Cumhuriyet'in 100. Yılında tasarım ile yeniden düşünmeye teşvik etmesi beklenmektedir.



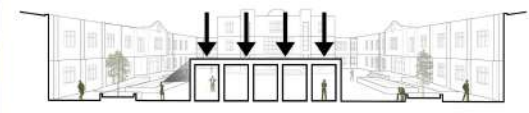
1/200 Vaziyet Planı



Küme genel görüşüğü farklı işlevlerin ayrılmaz ve yerleşik kurgulanabilir. Bunlardan bahsetmek olan sergi alanları önerimin diğer kurguları ile çözümlenir.



AVLUDAKI MEVCUT DURUMUN YAPILAR ARASI İLİŞKİSİ



KÜTLESEL ÖNERİNİN YAPILAR ARASINDAKİ İLİŞKİYİ KESMESİ



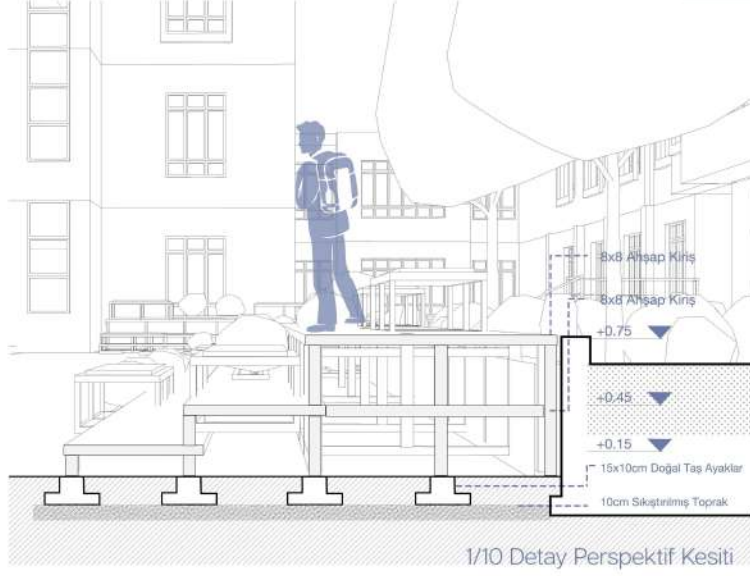
AMFİNİN ZEMİNE OTURUPARAK YAPILAR ARASI İLİŞKİYİ ARTIRMASI



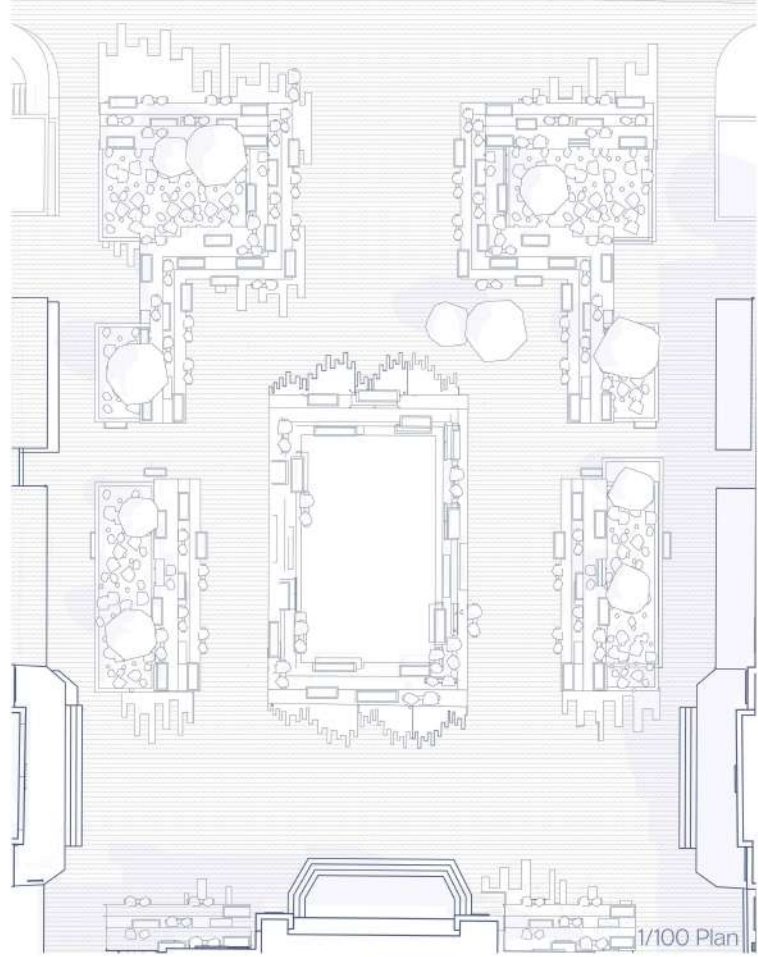
Köşe kümbetleri ve yeşil alanlar arasında yerleşik kurgulanabilir. Bunlardan bahsetmek olan sergi alanları önerimin diğer kurguları ile çözümlenir.



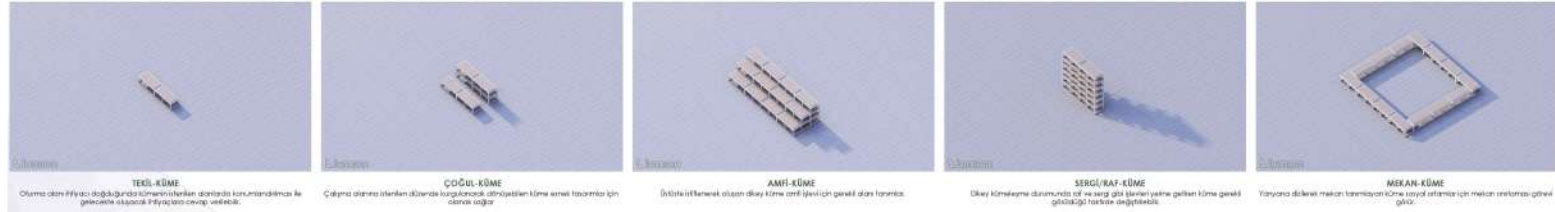
Dokuz Eylül Üniversitesi Mimarlık Fakültesi avlusunun mevcut peyzaj ve kullanım durumu değerlendirildiğinde, peyzaj dokusunun tanımsız ve işlevsiz kaldığı, bu yüzden de ek oturma elemanları getirildiği görülmüştür. Önerilen tasarımla, mevcut tanımsız ve kullanılmayan peyzaj dokusu tekrardan canlandırılacak, işlevlendirilecek ve gelecekte 1. Etkileşim alanında yapılması planlanan yayalaştırma projesi ile ilişkisi güçlenmesi beklenmektedir. Tasarımın benimsediği 'yayılım' ile etkileşim alanları arasındaki ilişkinin daha kolay kurulması hedeflenmektedir.



1/10 Detay Perspektif Kesiti



1/100 Plan



**TEKİL KÜME** Oturma alanı için farklı boyutlardaki oturma elemanları arasında konumlandırılması ile gelecekte etkileşim alanı için faydalı olabilir.  
**ÇOCUK KÜME** Çocukların oturma alanlarında kolaylıkla erişilebilir küme seviyesi için uygun olabilir.  
**AMFİ KÜME** Bölümlerle ilişkili olan diğer küme amfisi için gerekli olan formda.  
**SERGİ RAJ KÜME** Diğer kümeleme durumunda ofis alanı için gerekli olan küme seviyesi için uygun olabilir.  
**MEKAN KÜME** Yarı açık alan için mekan oluşturmak için uygun olabilir.

