

## "YURTTA SULH CİHANDA SULH"

Dokuz Eylül Üniversitesi Mimarlık Fakültesi avlusuna "Cumhuriyetin 100. Yılında Tasarımla Düşünmek" ilkesi benimsenilerek oluşturulan bu tasarımda, proje alanının sosyal amaçlı kullanım ve toplanma alanları açısından zayıflığı göz önünde bulundurulmuştur. Ayrıca avlu içerisindeki yeşil alanların sert zeminde kopukluğu da ele alınan girdilerden bir tanesi olmuştur. Tasarımda özellikle erişilebilirlik ve güneş ışığının ve gölge oluşumunun verimli kullanımı amaçlanmıştır. Öncelikle sert zeminler ve yeşil alanların birbiri içerisine aktığı bir zemin kurgusu hazırlanmıştır. Bu kurguda yetişkin ağaçlara dokunulmamakta beraber, kaldırılan diğer bitkiler için 5 ağaç eklenmiş ve farklı bölgelerde bitki kurguları oluşturulmuştur. Ardından Cumhuriyet'in 100. Yılıni temsil etmesi amacıyla, Mustafa Kemal Atatürk'ün "Yurtta Sulh Cihanda Sulh" sözünün ışık oyunları ile okunabilir hale geldiği bir anıt tasarlanmıştır. Anıtın ön kısmı Atatürk'ün en sevdiği çiçek olan kasımpatıllarla süslenmiştir. Bu anıt çevresinde öğrencilerin sosyalleşebilecekleri ve açık alanda ders işleyebilecekleri tasarımlar projeye eklenmiştir. Ayrıca oturma birimlerinin alt kısımlarında sokak hayvanları için korunaklı alanlar oluşturulmuştur. Avluya kabul kısmında ise Dokuz Eylül Üniversitesi Mimarlık Fakültesi amblemini içeren beton bir tabela tasarlanmıştır. Bisiklet park alanlarına da tasarımda yer verilmiştir.



YÜZÜNCÜ-YIL ANITI



BAHÇE SATRANCI



AHŞAP AMFI



KIRMIZI KASIMPATILAR



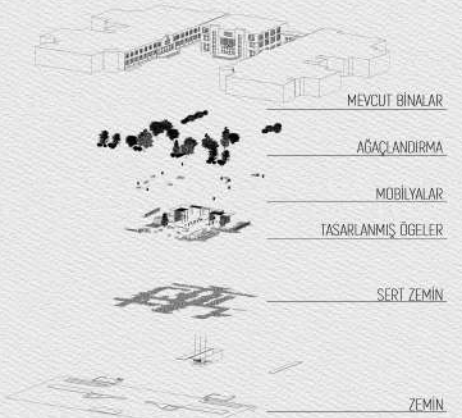
PANEL KRİTİK ALANI



BETON GİRİŞ TABELASI



IŞIK-GÖLGE İLİŞKİSİ



ZEMİN



AĞAÇLANDIRMA



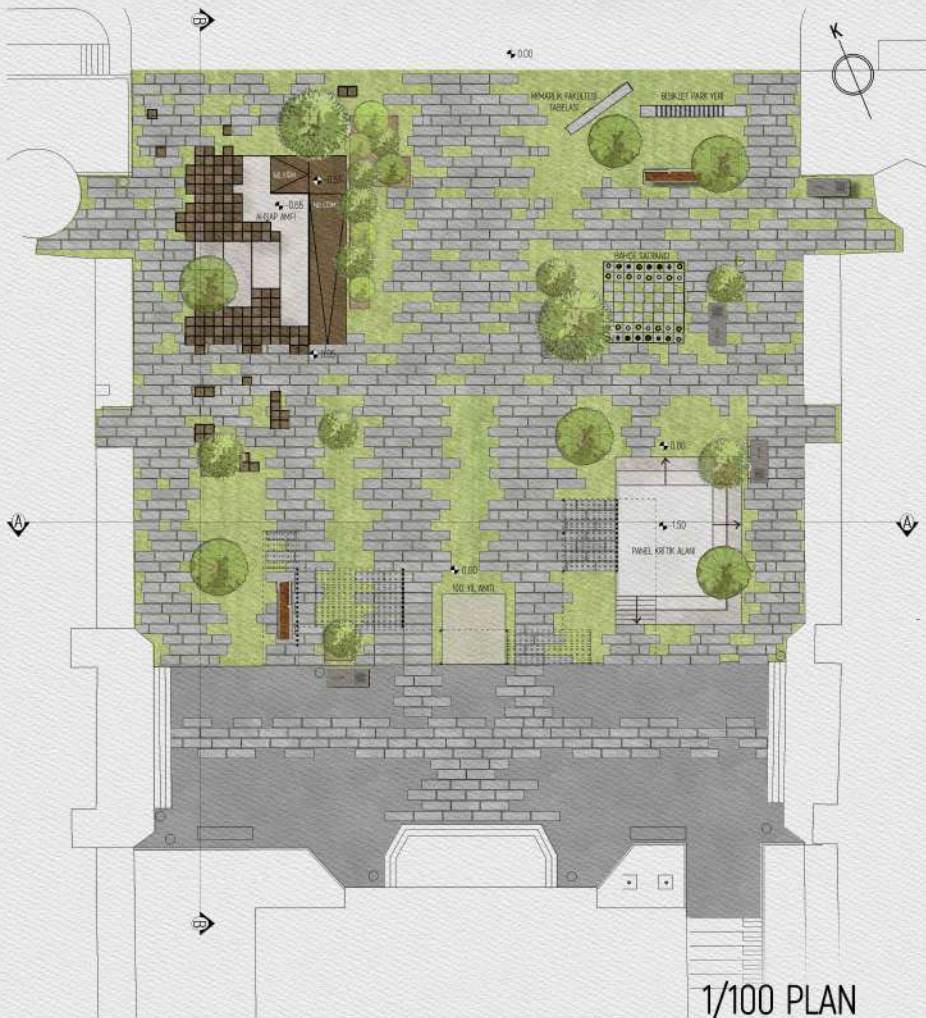
1/200 PLAN



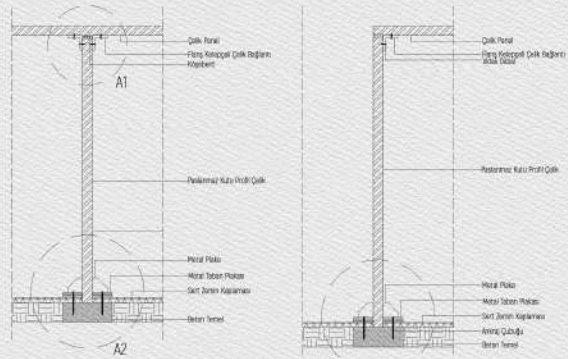
AA KESİT 1/100



BB KESİT 1/100

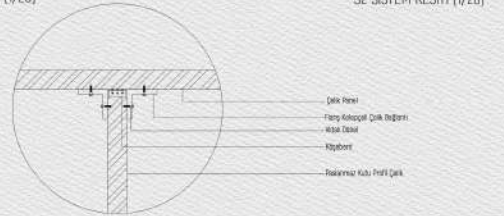


1/100 PLAN

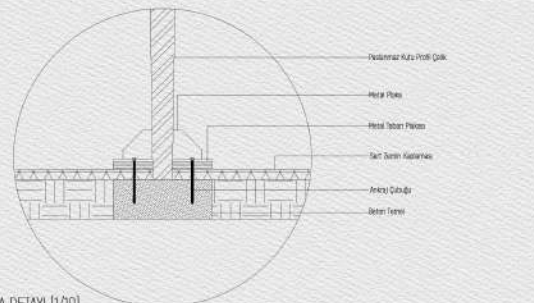


S1 SİSTEM KESİTİ (1/20)

S2 SİSTEM KESİTİ (1/20)



A1 NOKTA DETAYI (1/10)



A2 NOKTA DETAYI (1/10)