

# RE\_VİZYON

## Fikir:

Projenin temel fikri, üniversitenin nesilden nesle aktarma ve geliştirmeye çalıştığı bilgi birikimini akılcı, ilerici ve fikir eşitliği temalarıyla günümüzde barınmaya çalıştığı temaları güçlendirmek ve öğrencilerin bu temaları deneyimleyeceği hacimler oluşturulmaktan geçiyor.

## İşlev:

Mimarlık fakültesinin ön bahçesinde bulunan toplanma alanını da kapsayan proje alanında kurguladığımız hacimler farklı eğimlerde, yüksekliklerde, açı ve malzemelerde yüzeylerden oluşmakta. Kurguladığımız bu yüzeyler ön gördüğümüz fonksiyonları dışında kullanılmaya olanak sağlayan, öğrencilerin hacim ve mekân anlayışlarını içlerinde bulunarak deneyimleyebilecekleri, üstlerinde oturup, yatıp, sarkıp, yürüyüp, altlarına girip her türlü kendilerini ifade edebilecekleri uzaylardan oluşmakta.

## Biçim:

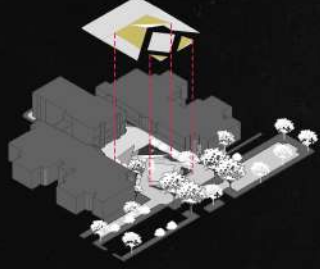
Yapı elemanlarının sivri, yüksek, sert ve farklı hissettiren özellikleri alanlarında geliştirecek oldukları fikirlerin ne kadar sınırları zorlamalı, düşünülmemeyi düşünmeleri ve anlatı biçimlerini sınavacakları fırsatlar yaratıyor.



## ULAŞIM ROTASI



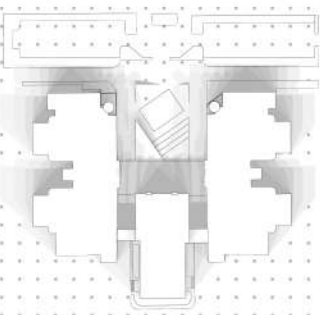
## SEYİR ALANLARI



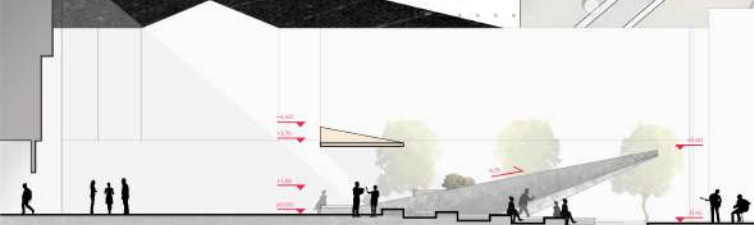
## ÇOK AMAÇLI SAHNE



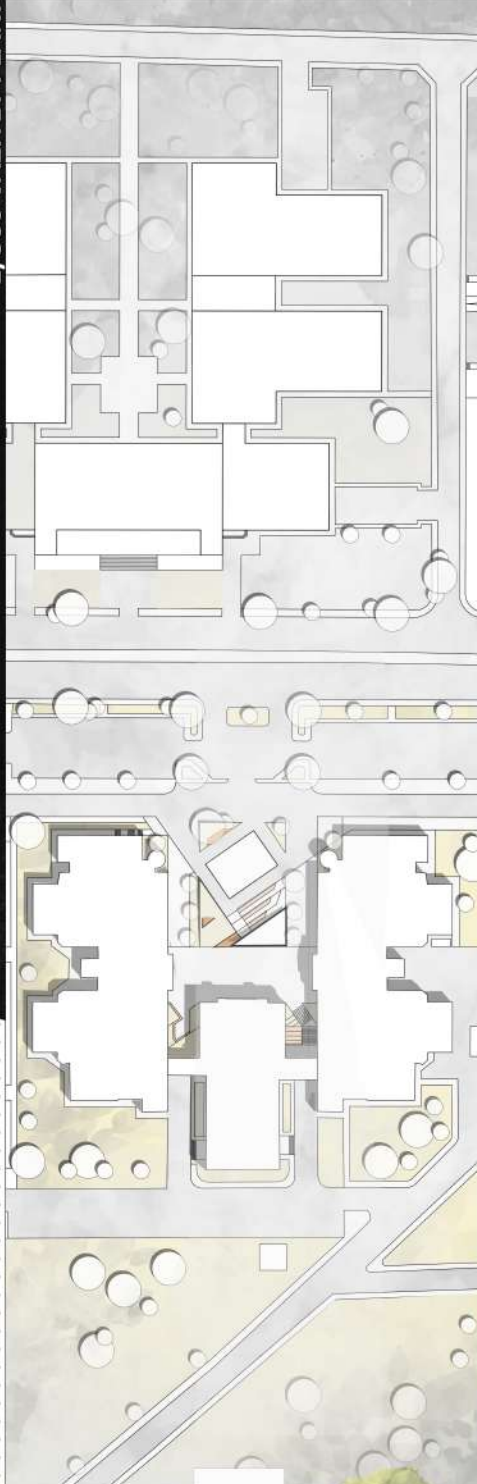
## GÖLGE İZ DÜŞÜMLERİ



## 1/100 KESİT



## 1/500 VAZİYET PLANI



## 1/200 VAZİYET PLANI

