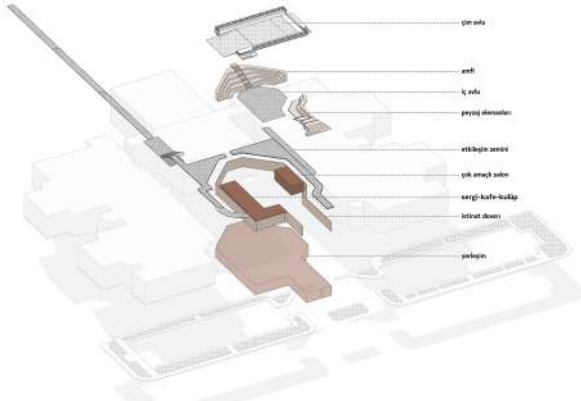
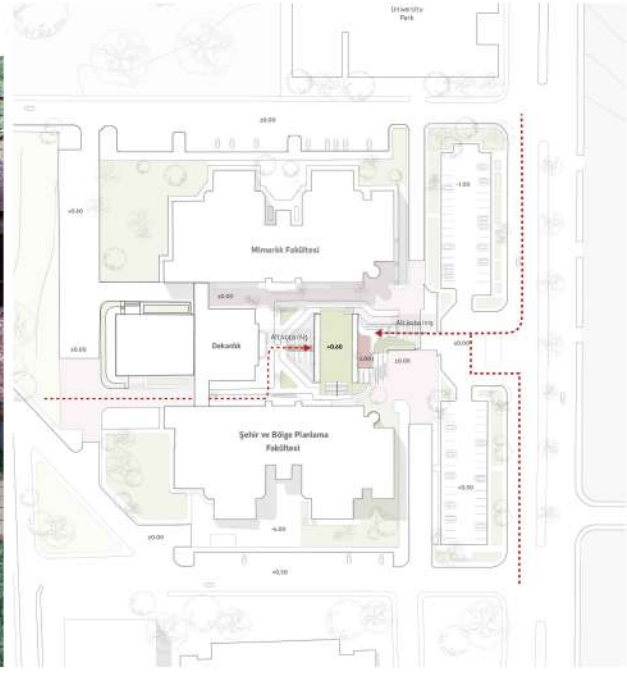
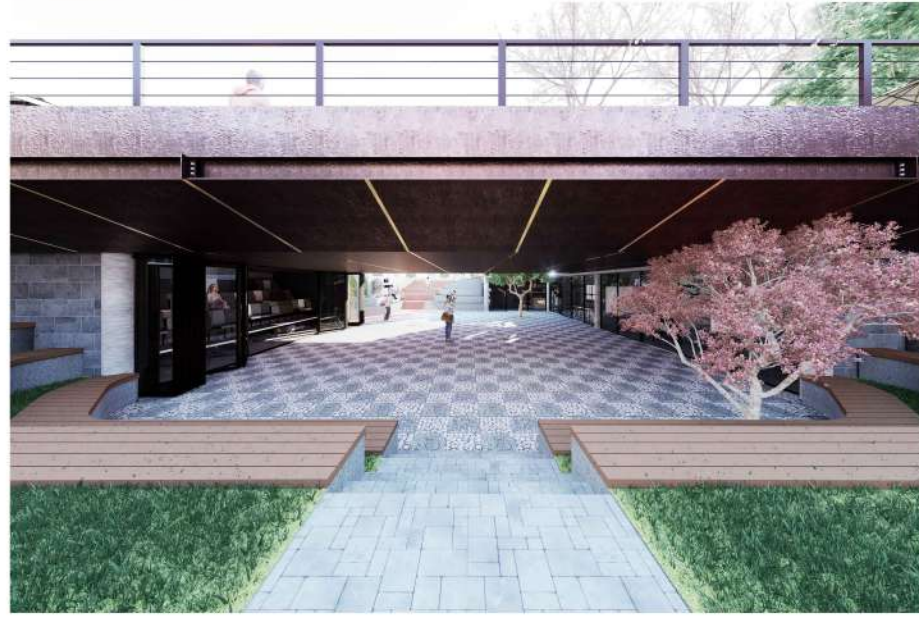


ALT'I üstü



İzmir Dokuz Eylül Üniversitesi Mimarlık Fakültesi içinde gerçekleştirilecek olan alt kot düzenleme tasarımı, öğrencilerin etkileşimini artırarak sosyal alanları zenginleştirmeyi ve çağdaş bir öğrenme ortamı oluşturmayı amaçlamaktadır. Bu tasarım önerisi, mevcut yeşil dokunun korunmasına vurgu yaparak, aynı zamanda alt kotta yer alacak kapalı birimlerin etkileşimli bir şekilde entegre edilmesini hedeflemektedir.

Eksi Kot Düzenlemesi

Alt kotta oluşturulan zemin, mevcut yeşil dokunun geçişliliğini sürdürmeyi amaçlamaktadır. Doğal su drenajı ve permeabilite önlemleri, alt kotta biriken suyun kontrol altında tutulmasını sağlayarak yeşil dokunun sağlıklı kalmasına katkı sağlayacaktır.

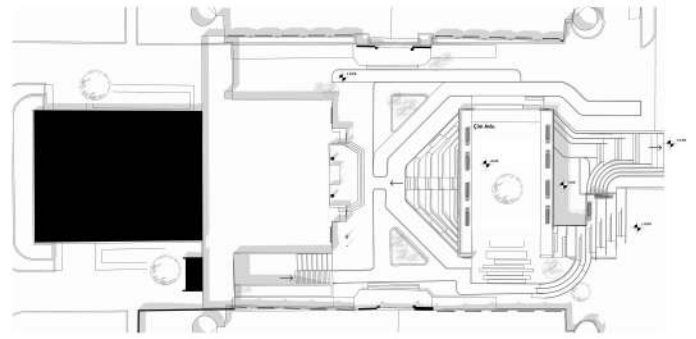
Kapalı Birim Entegrasyonu

Kulüp çalışma odaları, konferans salonu ve diğer kapalı mekanlar, alt kotta entegre edilerek yeşil alan ile bütünleştirilecektir. Bu kapalı birimler, ihtiyaca göre açılan cephe elemanları sayesinde iç ve dış mekan arasında geçişin esnek bir şekilde sağlanabilmesini amaçlamaktadır. Modüler konferans birimleri, sergi alanları, kafe ve kulüp odaları gibi kapalı birimler, ihtiyaçlara göre büyüyüp küçülerek şekillenebilecek ve öğrencilere dinamik bir kullanım alanı sunacaktır.





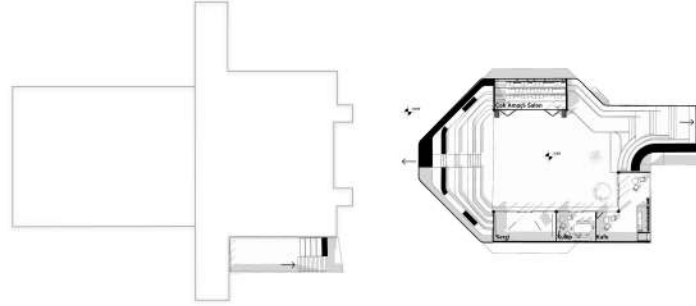
AA' Kesiti



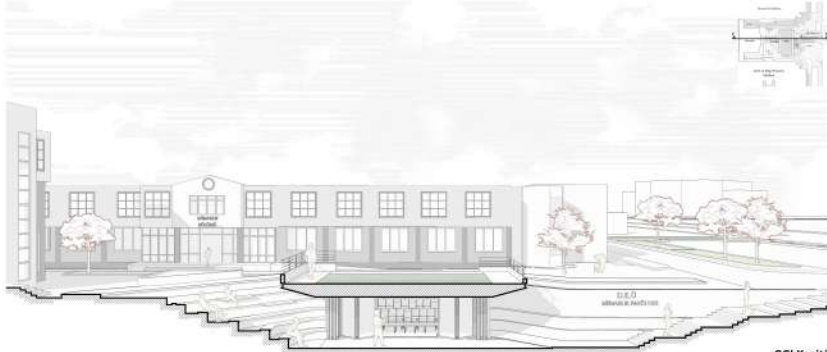
± 0.00 Kotu Kat Planı



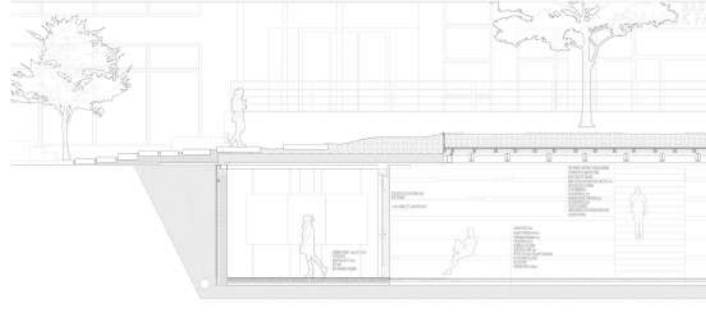
BB' Kesiti



-3.00 Kotu Kat Planı



CC' Kesiti



Sistem Kesiti

