

ATIK MAKET KARTONU VE MUKAVVALARIN DÖNÜŞTÜRÜLMESİ VE UYGULAMANIN İLK YILLARI

BİRKAÇ DÖNEM SONRA ÖĞRENCİLERİN DE ÜRETİME KATILMASI VE MODÜLLERİN ARTTIRILMASI

DÖNEMLER GEÇTİÇE MODÜLLERİN EKLENEREK DEVAM ETMESİ VE DÖNEM BOYUNCA BİRİKTİRİLEN ATIK KARTONLAR SAYESİNDE TASARIMIN FARKLI SENARYOLARA ELVERİŞLİ OLACAK ŞEKLİNE EVRİLMESİ

DEÜ Mimarlık Fakültesi'nin arazisinde yapılması öngörülen tasarımda malzeme seçimi bağlama uygun olarak seçilmiştir. Her dönem yapılan maketler için kullanılan maket kartonu ve mukavva gibi malzemelerin atık olarak kalan ve kullanılmayan parçalarının geri dönüştürülerek tekrar kullanılması amaçlanmaktadır.

Mimarlık Fakültesi'nde sıklıkla karşılaşılan senaryolara göre tasarlanan modüllerin her geçen dönem birikerek yayılan bir tasarım olması ve hem fakülte avlusunda hem de çevresinde kullanılması hedeflenmiştir. Bu modüller için hazırlanan kalıplar ve geleneksel birleşim şemaları sayesinde üretim kolaylığı ve sürekliliği oluşturulmuş, fakülte öğrencilerinin de yıllara yayılan bu üretim sürecine katılımı sağlanmıştır. Farklı senaryolar ve portatif modüller yardımıyla etkileşim alanları da kullanıma açılmıştır.

Tasarım sürecinin uygulama kolaylığı ve günlük kullanım süreci düşünülerek tasarım sınırına müdahale minimumda tutulmuş, var olana eklenmek amaçlanmıştır. Bu doğrultuda yalnızca avlu genelinde yükseltilecek soyutlanan yeşil alanlar düzenlenmiş, var olan ağaçlar korunarak yüzeyler zemin kotuna indirilmiş ve modüller yardımıyla günlük kullanıma açılmak üzere önerilmiştir.

Günümüzde fikir aşamasında kalan yayalaştırma ve alt geçit projeleri de tasarımda kendine yer bulmuş, Öğrenci Aktivite Merkezi, Kütüphane, Yemekhane gibi kamusal alanlardan gelecek olan aksa da düzenleme önerilmiştir. Kampüsün güneyinde kalan etkileşim alanı ise kendisini çevreye yoğun ağaç dokusuna uygun olacak şekilde düzenlenmiş ve farklı senaryolara elverişli teraslar oluşturulmuştur.

Alt geçit projesini tasarıma katmak için de bu alandan geçen ve fakülte kantinine uzanan bir bağlantı önerilmiş, önerilen bağlantı da boşluklu modüller yardımıyla oluşturulan maket koridoru ile güçlendirilmiştir. Kantin bölgesindeki ortak alan yeterliliğini de alt geçit yolundan uzanan aksın sonuna yerleşen oturma birimleriyle gidermek hedeflenmiştir.

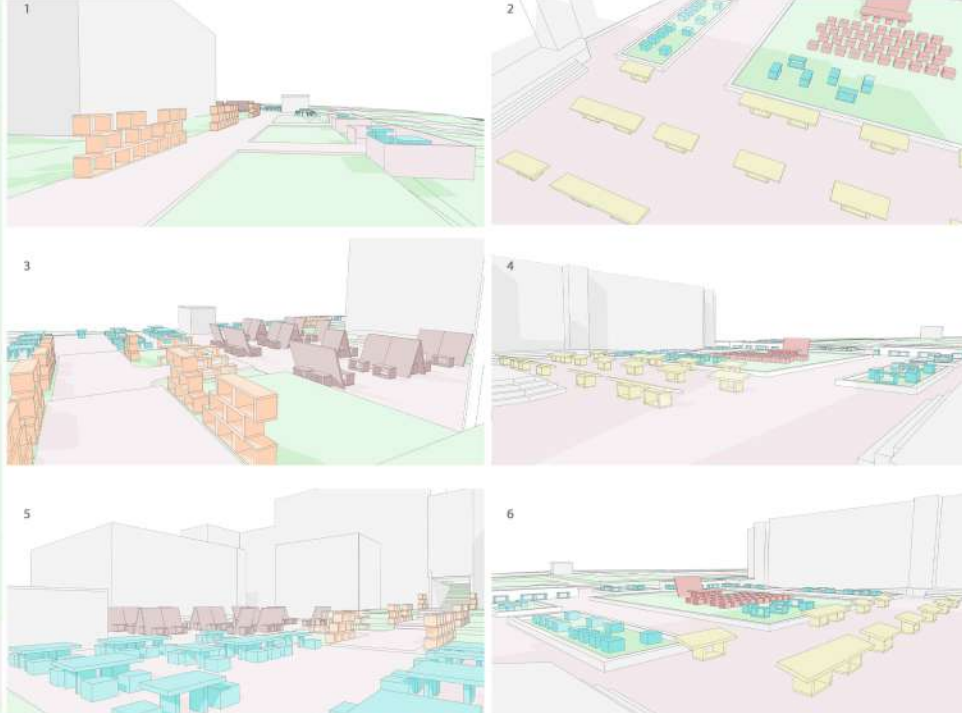


ATIK MUKAVVA VE MAKET KARTONLARININ SU EKLENEREK ÖĞÜTÜLMESİ VE UFALANMASI ARDINDAN DA KÜL, ÇİMENTO VE POLİETİLEN İLE KARIŞTIRILARAK GÜÇLENDİRİLMESİ

KARIŞIMIN NEMDEN ARINDIRILARAK HAMUR HALİNE GETİRİLMESİ VE HAMURUN OLUŞTURULAN KALIPLARA AKTARILMASI

KALIPLAR YARDIMIYLA ŞEKİLENEN FARKLI MODÜLLERİN KURUTULMASI VE KULLANIMA HAZIR HALE GELMESİ

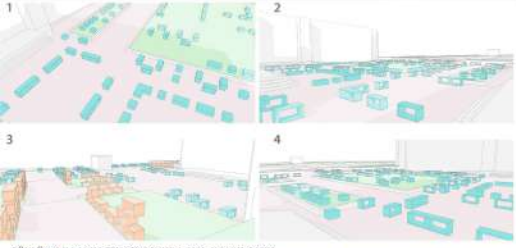
### KARMA KULLANIM SENARYOSU



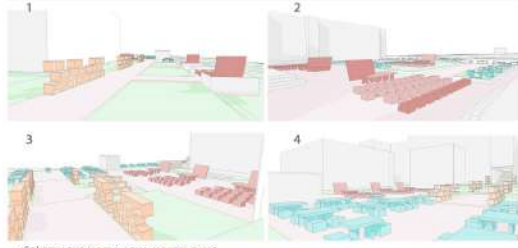
JÜRİ SENARYOSUNDA ANA AVLUYA BAKIŞ

KARMA KULLANIMDA ARKA AVLUYA BAKIŞ

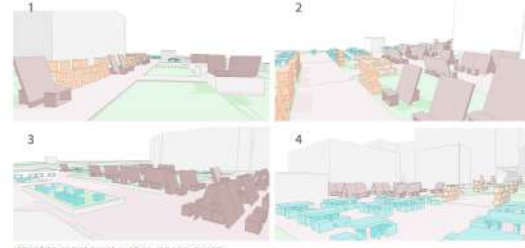




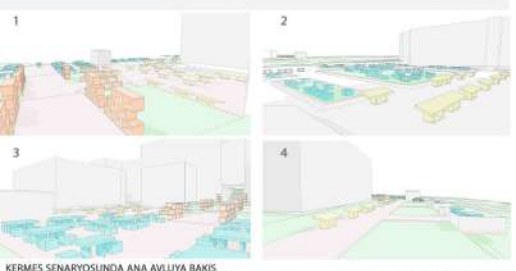
GÜNLÜK YAŞAM SENARYOSU



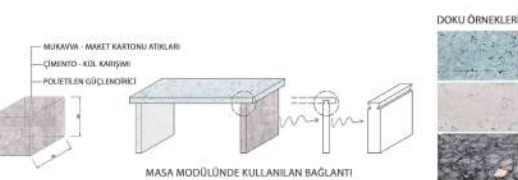
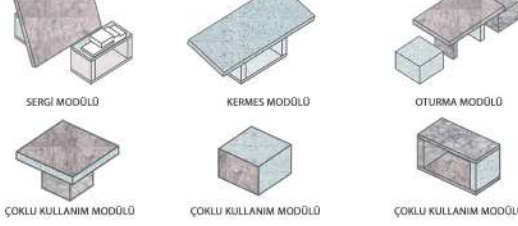
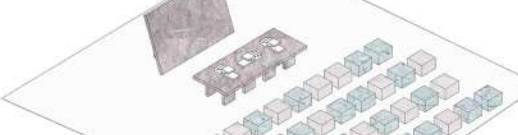
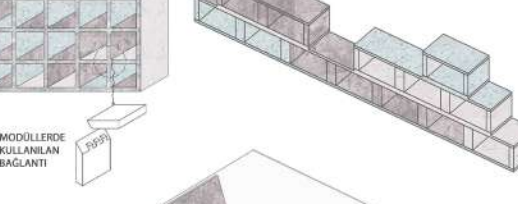
JÜRİ DÖNEMİ SENARYOSU



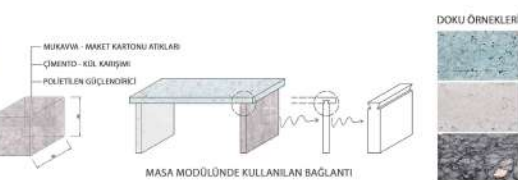
SERGİ SENARYOSU



KERMES - SATIŞ SENARYOSU



MAKET DUVARLARINA BAKIŞ



DOKU ÖRNEKLERİ