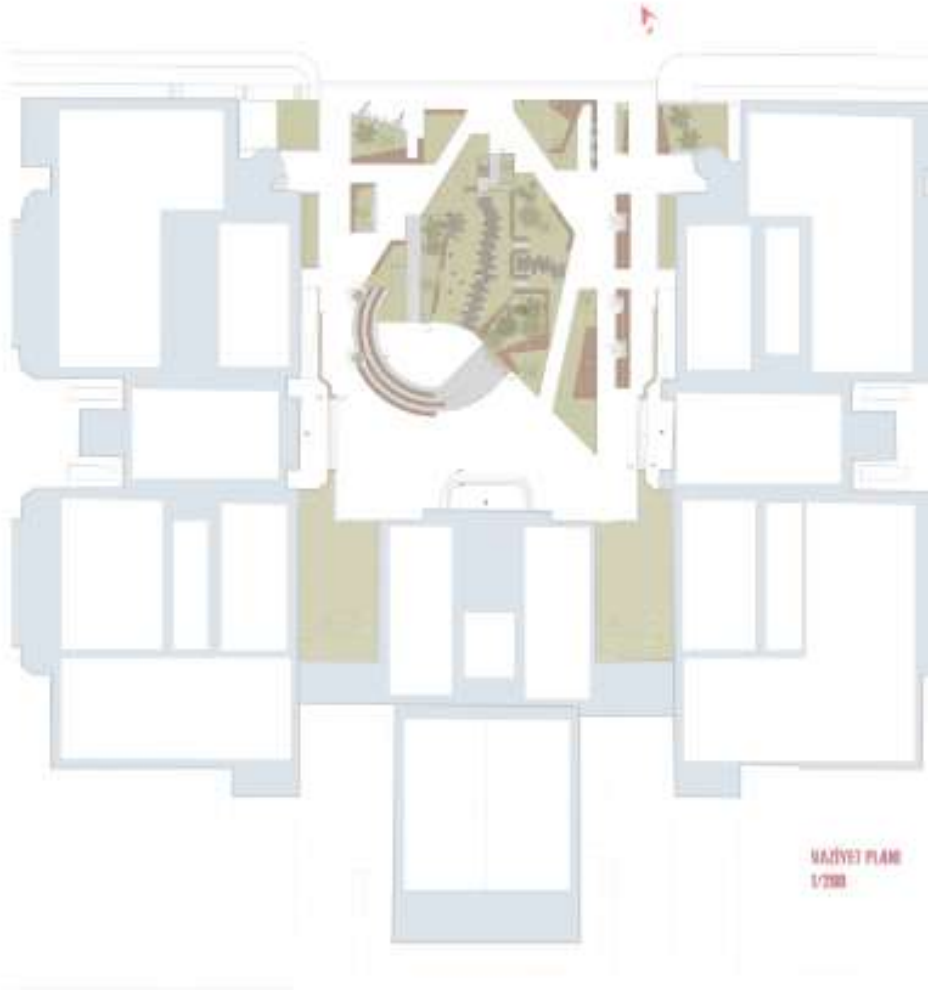
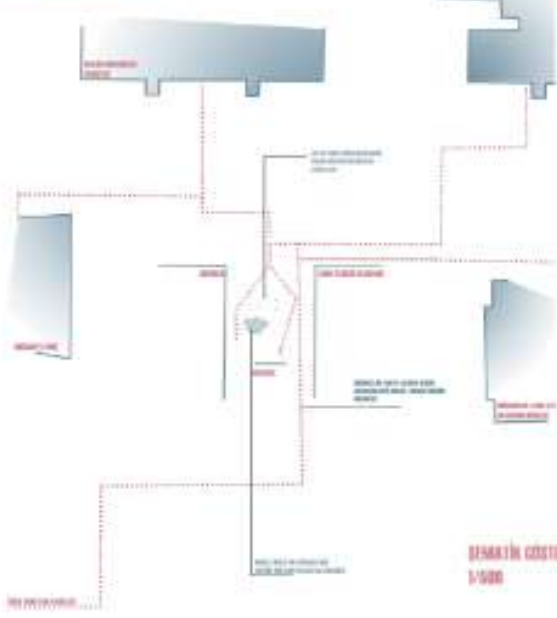


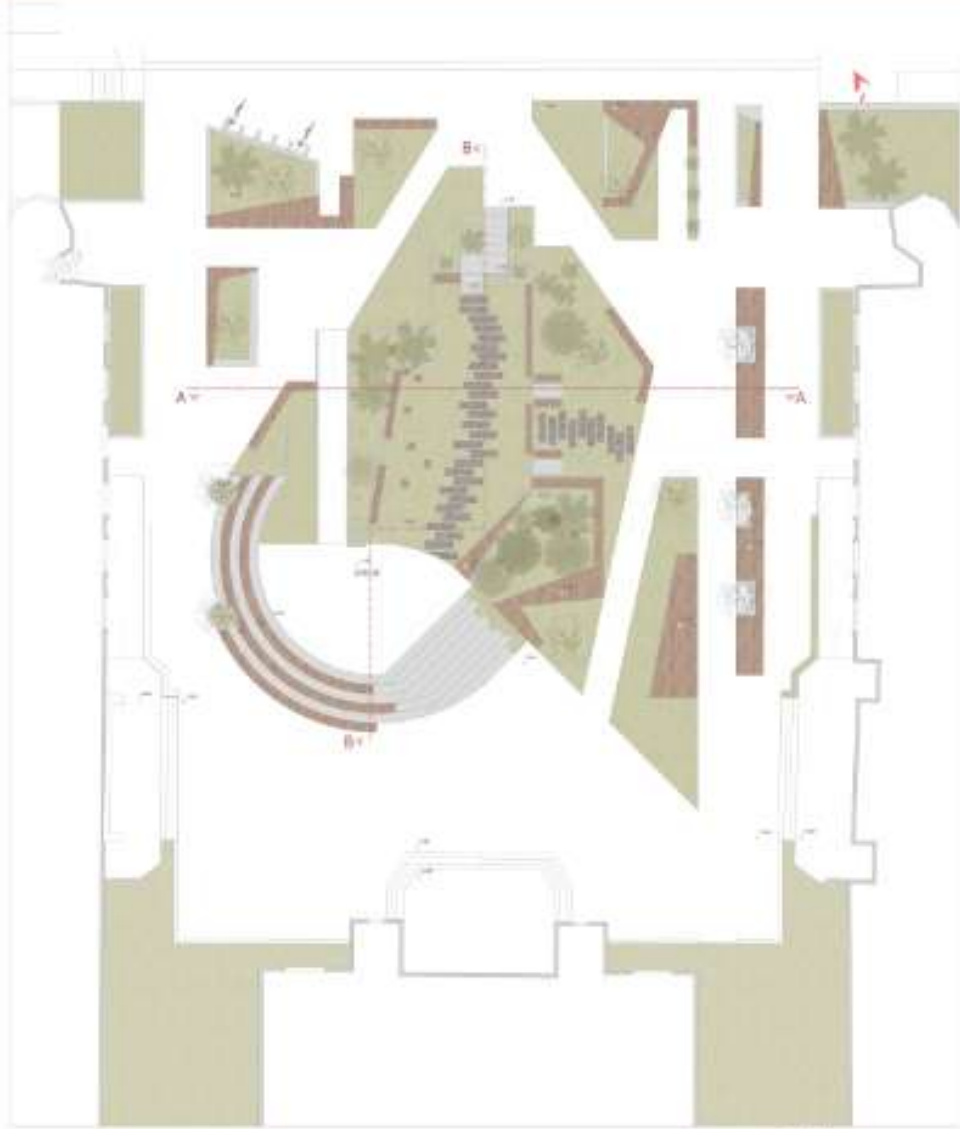


MIKRO

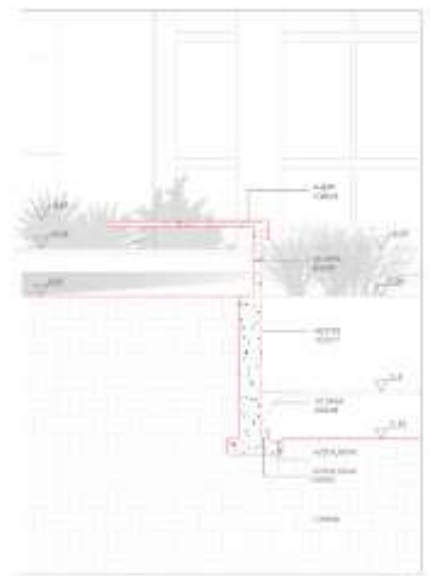
Her oturuma bahçenin aydın, havalandırılan, suyla süzülmesi halinde ilgili alanlarda kullanılmaya başlanabilir. Bahçenin, serinletici, güneşten koruyucu ve doğal sesler gibi faydaları vardır. Ayrıca bahçenin ortasında, duvarlarla çevrili alanlar oluşturulmuştur. Böylece bahçenin kullanım alanları artırılmıştır ve bahçenin ortasında, duvarlarla çevrili alanlar oluşturulmuştur. Böylece bahçenin kullanım alanları artırılmıştır.

Her oturumun bahçesi bahçenin ortasında oluşturulmuştur. Bahçenin ortasında, duvarlarla çevrili alanlar oluşturulmuştur. Böylece bahçenin kullanım alanları artırılmıştır ve bahçenin ortasında, duvarlarla çevrili alanlar oluşturulmuştur. Böylece bahçenin kullanım alanları artırılmıştır.

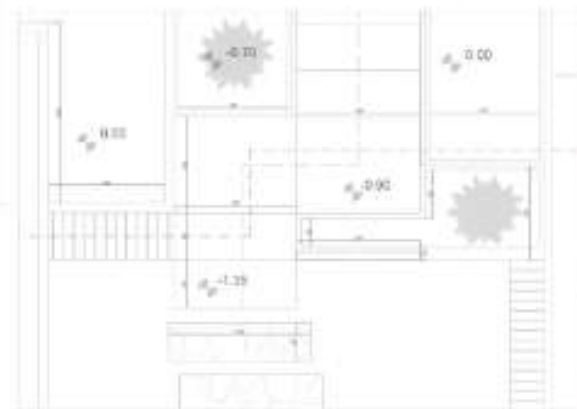
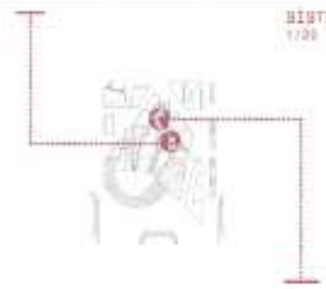




PLAN
1/100



BİSTEM DETAY
1/20



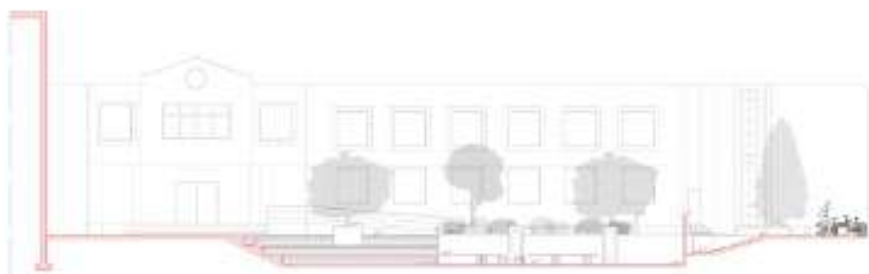
DETAY PLAN
1/20



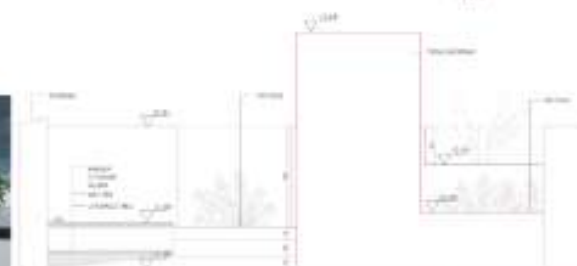
A-A KESİT
1/100



DETAY KESİT
1/20



B-B KESİT
1/100



DETAY GÖRÜNÜŞÜ
1/20

